



Wolfgang

am See



MARKT 182
5360 ST. WOLFGANG IM SALZKAMMERGUT



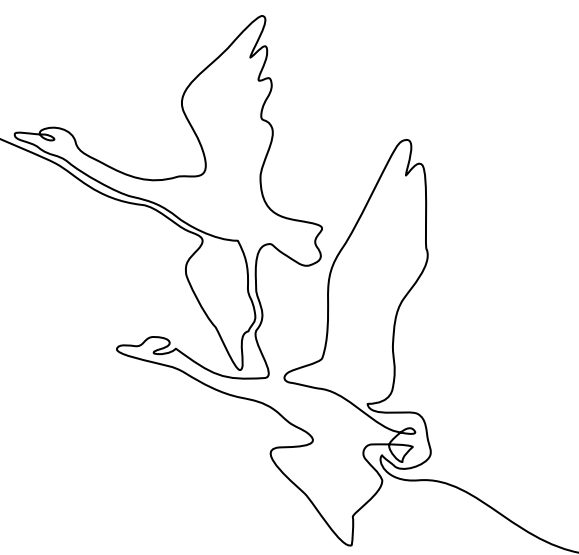
Grüß Gott und Willkommen

Ein Ort, an dem man sich einfach wohlfühlt, eingebettet in die wunderschöne Landschaft des Salzkammerguts: Das ist St. Wolfgang.

Entdecken Sie an diesem besonderen Platz eine besondere Rarität: Mit **Wolfgang am See** entsteht ein einzigartiges Projekt direkt in einer der letzten bebaubaren Seeliegenschaften. Die außergewöhnliche Lage, die ansprechende Architektur und die hochwertige Ausstattung laden Sie dazu ein, Ihre Wohnung in St. Wolfgang in vollen Zügen das ganze Jahr über genießen zu können.



Die Lage

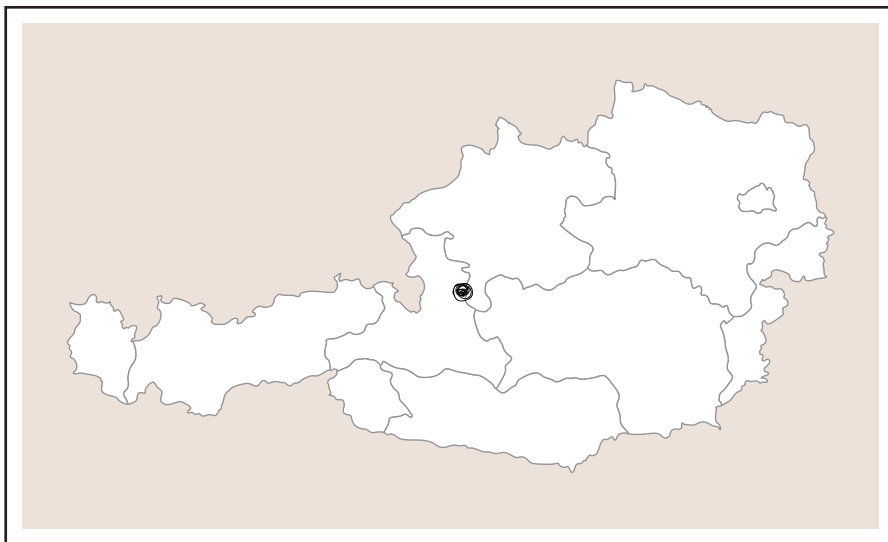


Die Marktgemeinde St. Wolfgang liegt am Nordufer des Wolfgangsees und am Fuße des Schafberges. Der Ort ist eine der, auch kulturhistorisch betrachtet, bedeutendsten Gemeinden des Landes Oberösterreich. Der Markt verdankt seinem Namen dem Hl. Wolfgang, der vor mehr als 1.000 Jahren, um 976 als Bischof von Regensburg, hier Zuflucht suchte.

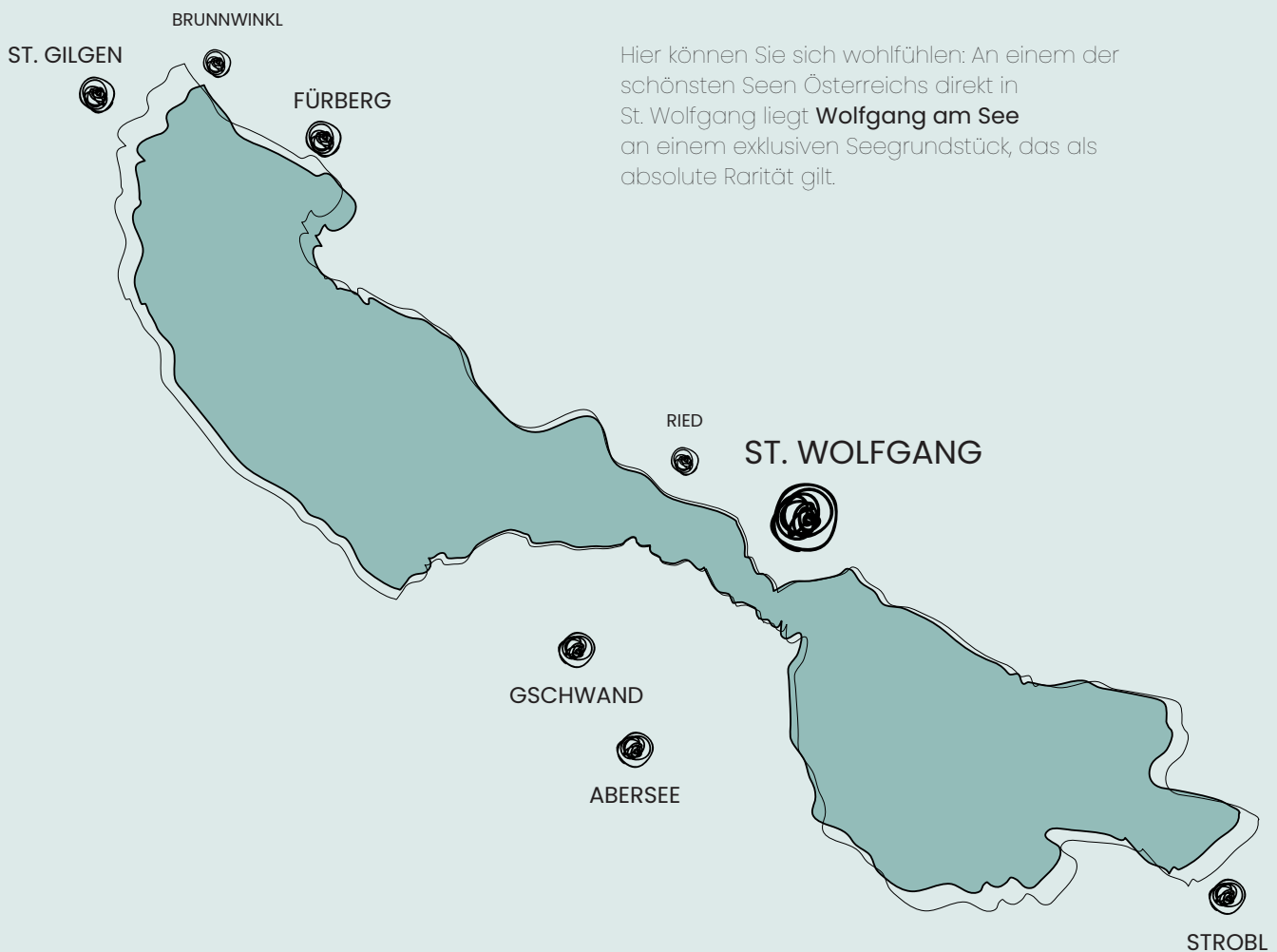
St. Wolfgang bietet zahlreiche Sehenswürdigkeiten - neben dem Marktplatz sind besonders die ältesten Gassen und Plätze im Stöckl und Zipf, die in unmittelbarer Nähe zur Schiffsanlegestelle liegen, erwähnenswert.

Über die Seepromenade, die bei **Wolfgang am See** vorbeiführt, können Sie direkt in den Ort flanieren.

Weltweit bekannt sind das Weisse Rössl am Wolfgangsee durch die gleichnamige Operette von Ralph Benatzky sowie der traditionelle Wolfgangseer Advent, der in den Ortschaften rund um den See im Winter romantisches Flair verbreitet.



Der Wolfgangsee und St. Wolfgang



Freizeit in St. Wolfgang

St. Wolfgang ist ein wunderbarer Ursprungsort, um die Region um den Wolfgangsee zu erkunden und bietet vielfältige Möglichkeiten, um zu entspannen oder die Zeit aktiv zu verbringen. Ganz gleich, ob im Sommer oder Winter: Sie finden hier ganz sicher auch etwas für sich.



DIE SCHAFBERGBAHN

Die Berge rund um den Wolfgangsee sind einfach zu erreichen und zu besteigen. Die berühmte, historische Schafbergbahn - die steilste Dampf-Zahnradbahn Österreichs - bietet tägliche Fahrten zum 1.783 hohen Gipfel des Schafbergs in St. Wolfgang.

WWW.SCHAFBERGBAHN.AT

T: +43 6138 / 22 32-0

WASSERSPORT

Der Wolfgangsee ist einer der wärmsten Seen im Salzkammergut. Bei fast durchgehend 24 Grad Wassertemperatur im Sommer lädt er zu Schwimmen, Segeln, Surfen und Tauchen ein. Das zugehörige Seegrundstück von **Wolfgang am See** ist dafür natürlich ein optimaler Ausgangspunkt - daneben finden Sie aber auch viele weitere Strandbäder und Badeplätze rund um den See.

Mehr Informationen finden Sie unter
WOLFGANGSEE.SALZKAMMERGUT.AT





WINTERSPORT

Auch im Winter ist St. Wolfgang der perfekte Standort für Ihre Freizeitaktivitäten:

Das schneesichere Gebiet rund um den Wolfgangsee bietet mehr als fünf Schigebiete, unter anderem den Krippenstein, den Feuerkogel, die Katrin, die Postalm und das größte Schigebiet Oberösterreichs - den Dachstein West.

Alle diese Schigebiete mit ihren rund 140 km Pisten und zahlreichen Tiefschneegebieten sind innerhalb von 20 - 40 Minuten erreichbar.

Mehr Informationen finden Sie unter **BERGFEX.AT**



RADFAHREN UND MOUNTAINBIKEN

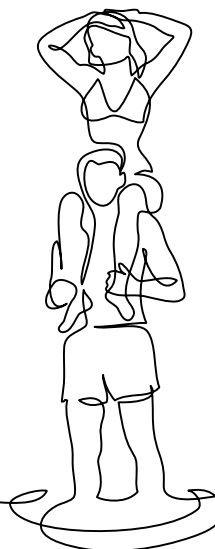
Rund um den Wolfgangsee finden Sie viele ausgeschilderte Radrouten und Mountainbikestrecken für alle Ansprüche. In den letzten Jahren wurde das Netz rund um den Wolfgangsee durch die Zusammenarbeit aller Orte so ausgebaut, dass der Straßenanteil bei der Fahrt rund um den See massiv verringert werden konnte.

Mehr Informationen finden Sie unter **OUTDOORACTIVE.COM**

GOLF

Genießen Sie bei Ihrem Abschlag das wunderbare Panorama der Berge oder den Blick über den See: Mehrere, durchaus auch sehr anspruchsvolle und in die Landschaft des Salzkammerguts eingegliederte, Golfplätze sind von St. Wolfgang aus in nur 15 bis 40 Minuten erreichbar! Der Golfclub Salzkammergut und der Golfclub Mondsee sind nur zwei von ihnen.

Mehr Informationen finden Sie unter **GOLFUNDSEEN.AT**



Das Projekt Wolfgang am See

Wohnen in einer der besten Lagen am Wolfgangsee: Mit **Wolfgang am See** entsteht ein außergewöhnliches Projekt in einer der äußerst selten und hochbegehrten Lagen direkt am See - nur ein paar Minuten fußläufig vom Ortszentrum St. Wolfgang entfernt.





ARCHITEKTUR, DIE FÜR SICH SPRICHT

Wolfgang am See ist aus dem Kerngedanken heraus entstanden, in einem Seegrundstück einen privaten Rückzugsort zu schaffen, der sich in die umgebende Landschaft des Seeufers integriert und Freiräume schafft. Die vom renommierten Büro Hohensinn Architektur geschaffene Konzeption nutzt gekonnt die Höhenunterschiede des Seehanges und schafft Ebenen, die durch großzügige

Wohn- und Terrassenbereiche geprägt sind.

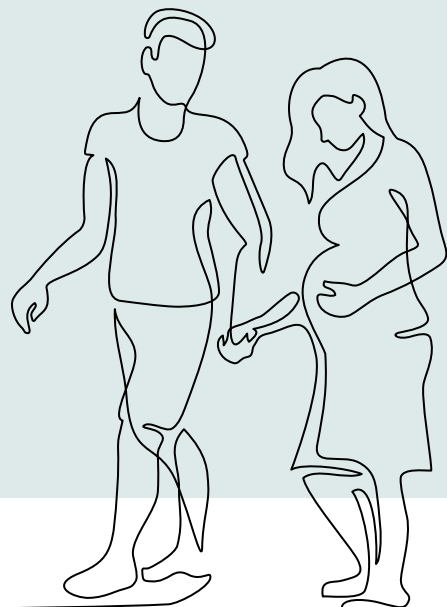
Die Ausführung ist durch eine Mischbauweise auch Holz- und Massivbauweise geprägt, die Freiflächen werden begrünt und von einem Landschaftsarchitekten gestaltet, wodurch der parkähnliche Charakter des Projekts in Richtung Seeufer nochmals betont wird.

Die Wohnungen

Im Projekt **Wolfgang am See** entstehen 19 Wohnungen auf vier Geschossen und einem Dachgeschoss. Die von 42,50 m² bis rund 167 m² großen Wohnungen sind durch eine helle, lichtdurchflutete Innenraumgestaltung geprägt und gibt durch die großzügigen Fensterflächen den Blick auf die das Projekt umgebende Landschaft - teilweise mit einem grandiosen Seeblick - frei.

HIGHLIGHTS IM WOLFGANG AM SEE

- ① Einzigartige Lage
- ① Großzügige Freiflächen, Terrassen und Balkone
- ② Weit öffnende Türen für den Blick ins Freie
- ② Gartenanlage zum Entspannen
- ② Seegrundstück - eine wahre Rarität
- ② Tiefgarage direkt im Haus sowie Carports und Freistellplätze





Heimkommen und Wohlfühlen

DIE AUSSTATTUNG

Wolfgang am See zeichnet sich nicht nur die Hochwertigkeit in der Außenarchitektur, sondern auch in den Wohnräumen aus. Entdecken Sie ein besonderes, hochwertiges Wohngefühl, geprägt durch helle, natürliche Materialien und exklusive Details.



Als Rarität kann man die Lage direkt am See bezeichnen - genießen Sie die Vorzüge des eigenen Gartens samt Liegewiese und das zugehörige Seegrundstück mit eigenem Zugang zum Wasser.

Beete mit heimischen Pflanzenarten ziehen sich mit jahreszeitlichen Blühaspekten durch das gesamte Grundstück.



Eine großartige Aussicht auf die Umgebung bieten die großzügig dimensionierten Glasflächen im gesamten Gebäude. Alle Fenster sind hochwertig wärmeisolierend ausgeführt, sodass auch in der kalten Jahreszeit der Wohnkomfort erhalten bleibt.



Hochwertige Innenraummaterialien, wie zum Beispiel Eichenparkettböden, sorgen für eine helle und freundliche Atmosphäre und ermöglichen eine individuelle Ausstattung, die Ihren Wünschen entspricht. Zusätzlichen Komfort bieten Fußbodenheizungen und Klimaanlage.

Kontakt

Wir stehen Ihnen für Ihre Fragen gerne zur Verfügung:



WALTER MAIRINGER

+43 676 66 88 011

office@amAttersee.at

www.amAttersee.at

Ein Projekt der

aicons | agentur für
immobilien
consulting

www.wolfgang-am-see.at

IMPRESSUM – aicons GmbH und W182 Immobilien GmbH übernehmen trotz sorgfältiger Ausarbeitung keinerlei Haftung für die Richtigkeit, Vollständigkeit und Aktualität der in dieser Publikationen enthaltenen Informationen, Irrtümer werden vorbehalten. Alle Angebote und Darstellungen, insbesondere Renderings, sind freibleibend und vorbehaltlich Änderungen. Dargestellte Innen- und Außenausstattungen sind nicht Bestandteil des Angebots, sondern dienen lediglich der Bemusterung. Die Reproduktion von Texten und Bildern, auch nur auszugsweise, ist untersagt. Gestaltung & Text © epmedia Werbeagentur 2019