

Doppelhaus in Nußdorf am Attersee
Entwurfsunterlagen
Stand: 20.11.2023



Doppelhaus in Nußdorf
 Lageplan
 GzL: 1922P.Wha, M 1:500



Planung | Ausführung |
 Hochbau | Tiefbau | Sanitärtechnik |
 Wasser- und Abwassertechnik | Kleinfeldanlagen |
 umstiegsfördernde Immobilienreue |
 andere |

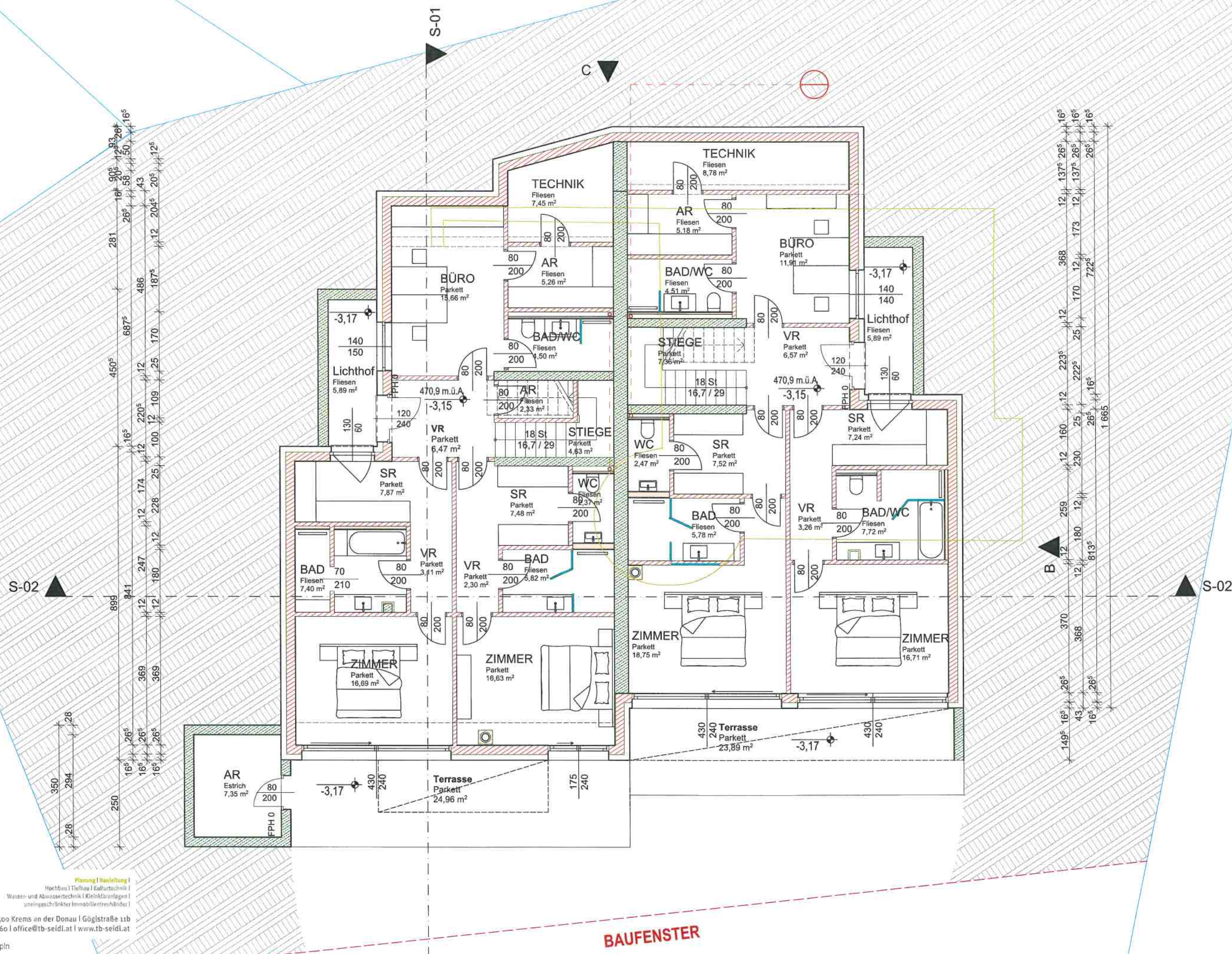
Technisches Büro Ing. Wilhelm Seidl GmbH | A - 3500 Krems an der Donau | Gögstraße 11b
 Tel +43-(0)2732-484-850 | Fax +43-(0)2732-484-860 | office@tb-seidl.at | www.tb-seidl.at

Doppelhaus in Nußdorf
 Grundriss Untergeschoss
 GzL: 1922P.Wha, M 1:100

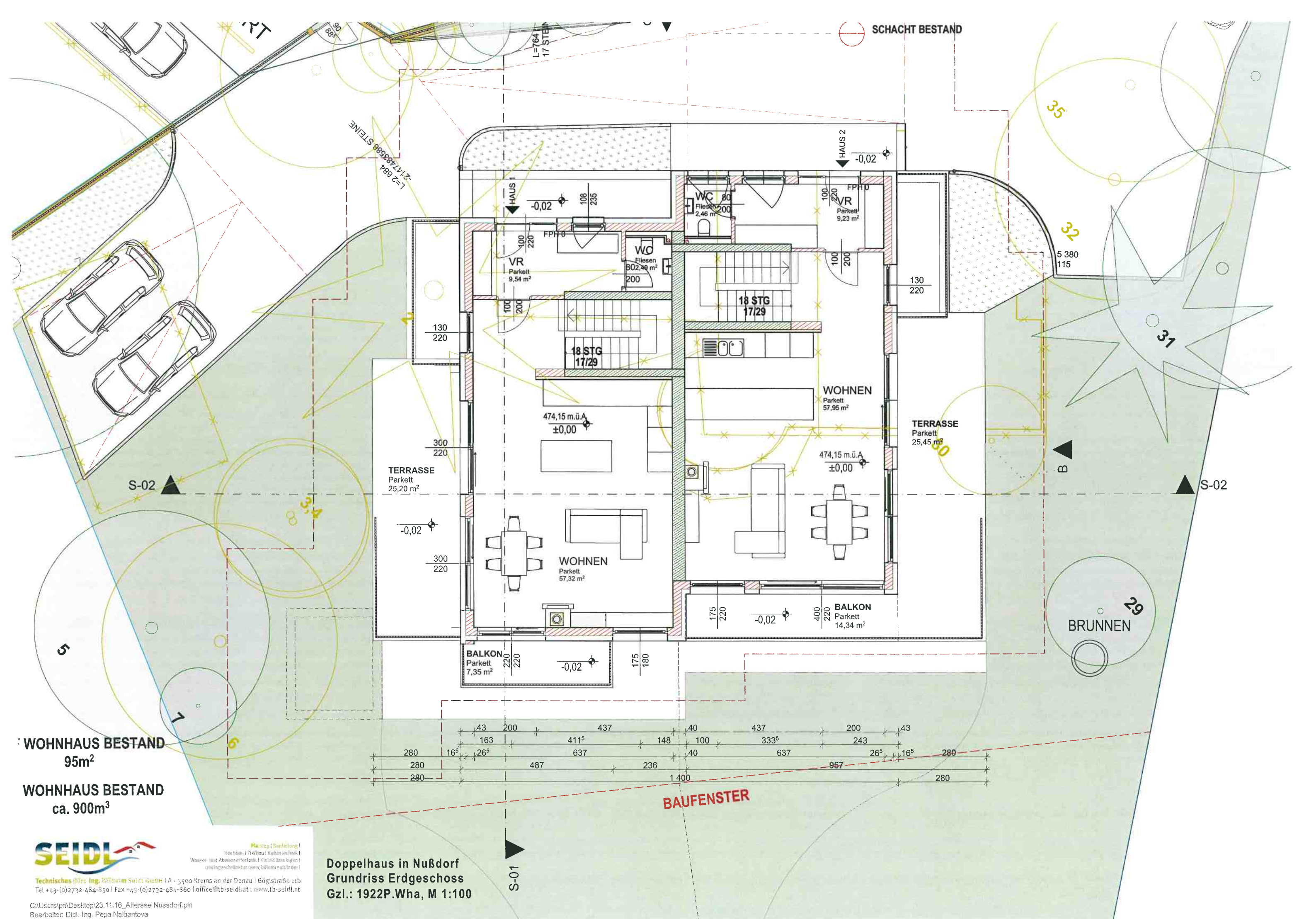


Planung | Realisierung |
 Hochbau | Tiefbau | Kulturtechnik |
 Wasser- und Abwassertechnik | Kleinfachanlagen |
 preisgeschätzter ImmobilienrechenBilder |

Technisches Büro Ing. Wilhelm Seidl GmbH | A - 3500 Krems an der Donau | Göglstraße 11b
 Tel +43-(0)2732-484-850 | Fax +43-(0)2732-484-860 | office@tb-seidl.at | www.tb-seidl.at



BAUFENSTER



SCHACHT BESTAND

L=764
17 STEIN

L=2.684
27x1748388 STEINE

HAUS 2
-0,02

HAUS 1
-0,02

WC
Fliesen
2,46 m²

VR
Parkett
9,23 m²

WC
Fliesen
302,49 m²

VR
Parkett
9,54 m²

18 STG
17/29

18 STG
17/29

WOHNEN
Parkett
57,95 m²

TERRASSE
Parkett
25,45 m²

TERRASSE
Parkett
25,20 m²

WOHNEN
Parkett
57,32 m²

BALKON
Parkett
14,34 m²

BALKON
Parkett
7,35 m²

BRUNNEN

S-02

S-02

-0,02

-0,02

474,15 m.ü.A.
±0,00

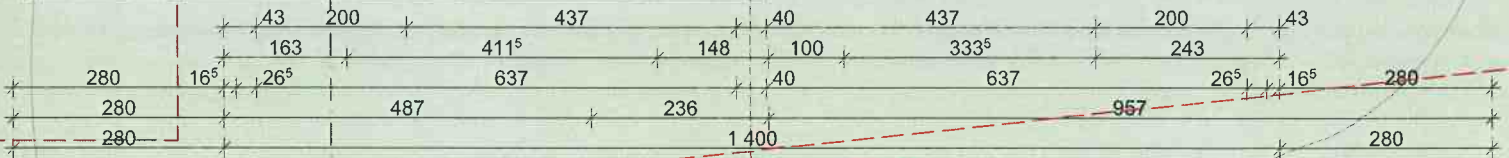
474,15 m.ü.A.
±0,00

-0,02

-0,02

BAUFENSTER

S-01



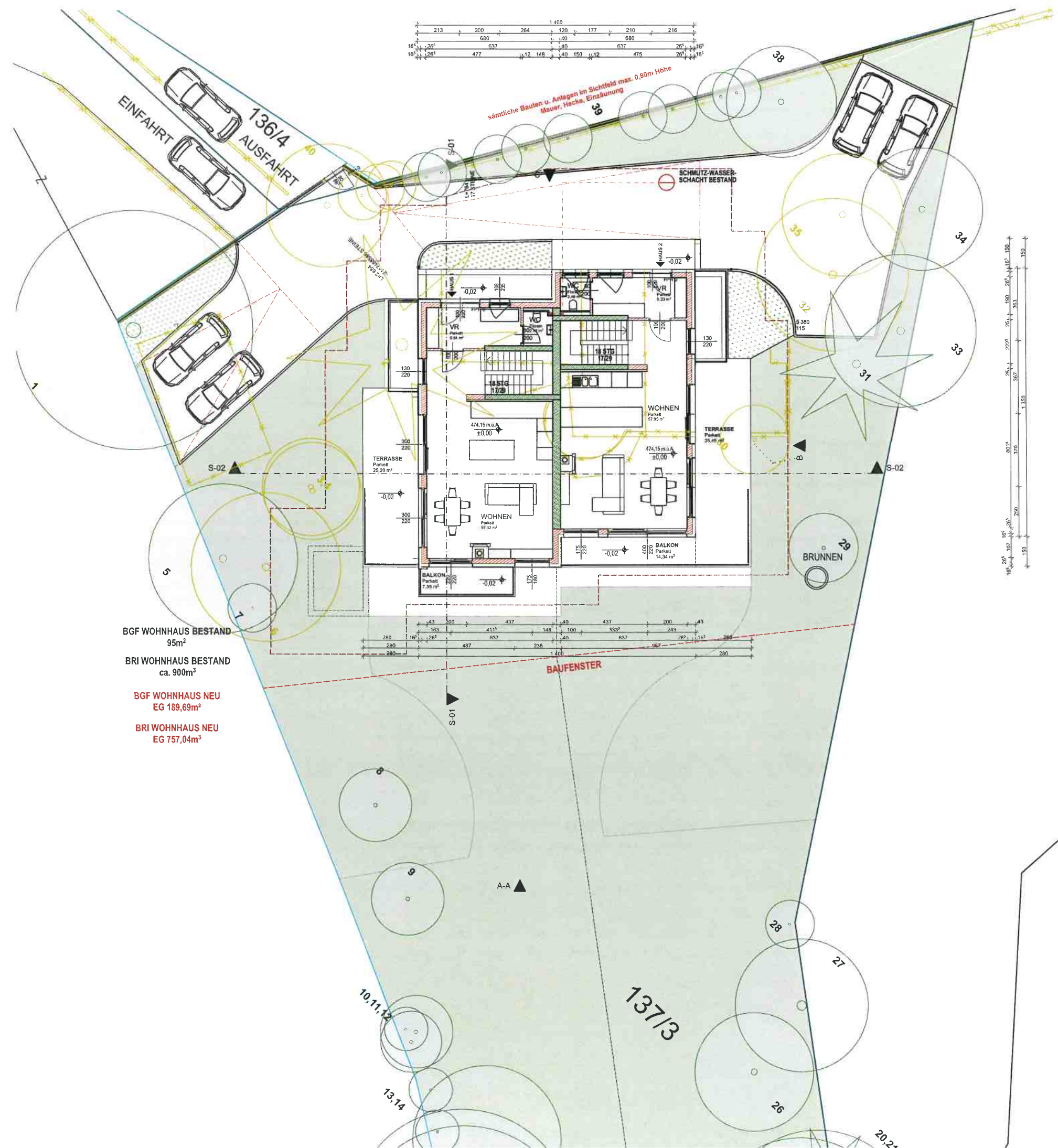
Doppelhaus in Nußdorf
 Grundriss Erdgeschoss
 Gzl.: 1922P.Wha, M 1:200



Planung | Bauüberwachung |
 Hochbau | Tiefbau | Kulturtechnik |
 Wasser- und Abwassertechnik | Klimatechnik |
 baurechtsgeschäftliche Immobilienvermittlung

Technisches Büro Ing. Wilhelm Seidl GmbH | A - 3500 Krems an der Donau | Gögglstraße 11b
 Tel +43-(0)2732-484-850 | Fax +43-(0)2732-484-850 | office@tb-seidl.at | www.tb-seidl.at

C:\Users\pnl\Desktop\23.11.16_Attersee_Nussdorf.pln
 Bearbeiter: Dipl.-Ing. Pepa Nalbantova



BGF WOHNHAUS BESTAND
 95m²

BRI WOHNHAUS BESTAND
 ca. 900m³

BGF WOHNHAUS NEU
 EG 189,69m²

BRI WOHNHAUS NEU
 EG 757,04m³

sämtliche Bauten u. Anlagen im Sichtfeld max. 0,80m Höhe
 Mauer, Hecke, Einzäunung

SCHMUTZ-WASSER-
 SCHACHT BESTAND

BRUNNEN

BAUFENSTER

A-A

137/3

10.11.12

13.14

20.21



Doppelhaus in Nußdorf
Ansicht A-A
Gzl.: 1922P.Wha, M 1:100



Planung | Bauelemente |
Holzbautechnik | Kleinfachbau |
Wasser- und Abwassertechnik | Heizungsanlagen |
Landschaftsarchitektur | Innenarchitektur |

Technisches Büro Ing. Wilhelm Seidl GmbH | A - 3500 Krems an der Donau | Göglstraße 11b
Tel +43-(0)2732-484-850 | Fax +43-(0)2732-484-860 | office@tb-seidl.at | www.tb-seidl.at

C:\Users\pni\Desktop\23.11.16_Attersee Nussdorf.pln
Bearbeiter: Dipl.-Ing. Pepa Nalbantova

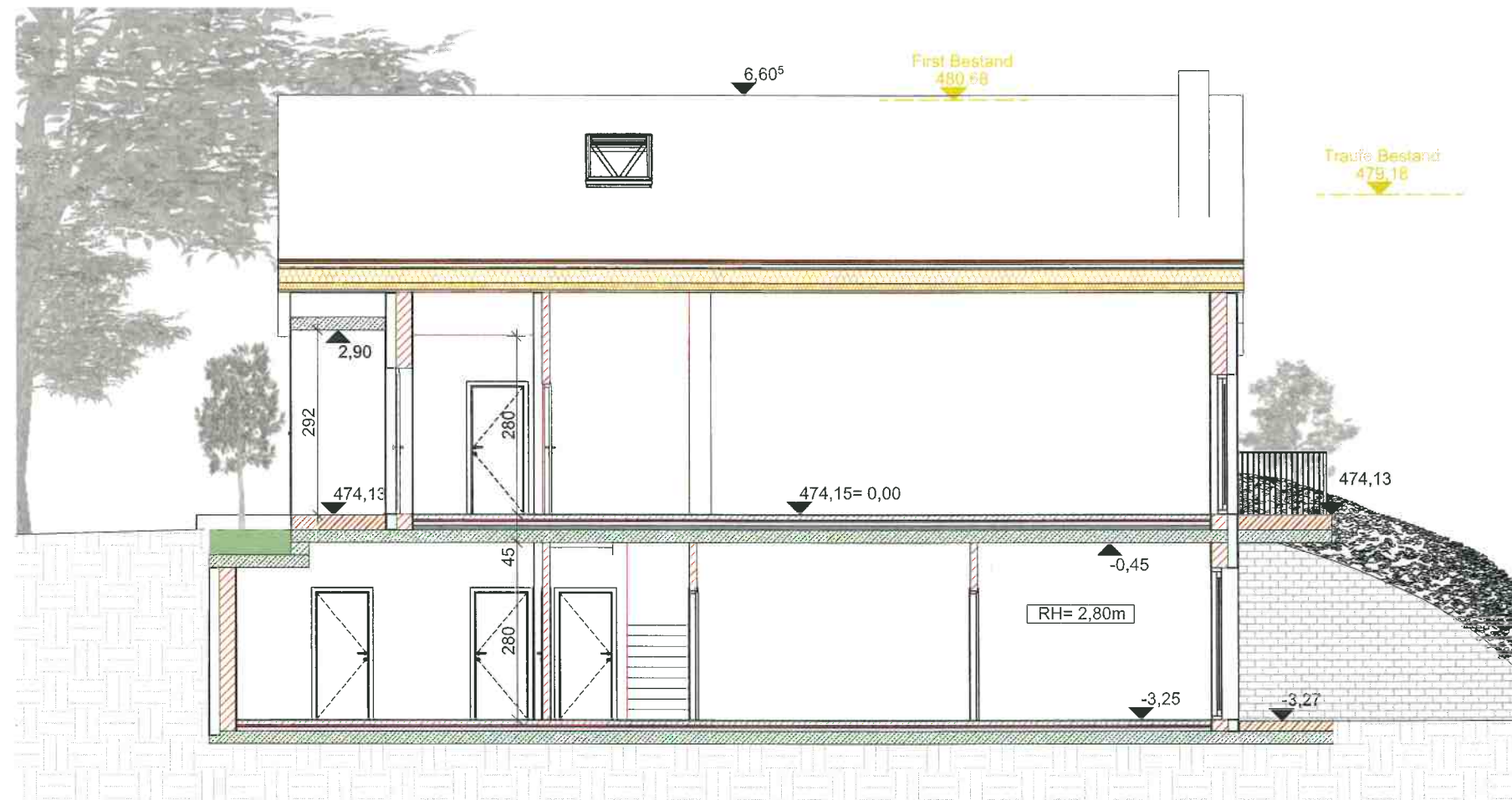


Doppelhaus in Nußdorf
 Ansicht A-B
 Gzl.: 1922P.Wha, M 1:100



Planung | Realisierung |
 Hochbau | Tiefbau | Kulturtechnik |
 Wasser- und Abwassertechnik | Klimatechnik |
 uneingeschränkter Innen- und Außenbereich

Technisches Büro Ing. Wilhelm Seidl GmbH | A - 3500 Krems an der Donau | Güglstraße 11b
 Tel +43-(0)2732-484-850 | Fax +43-(0)2732-484-860 | office@tb-seidl.at | www.tb-seidl.at



SCHNITT S-01



SCHNITT S-02

Nußdorf- Attersee
Schnitt 1&2
GzL.: 1922P.Wha, M 1:100



Technisches Büro Ing. Wilhelm Seidl GmbH | A - 3500 Krems an der Donau | Gögglstraße 11b
Tel +43-(0)2732-484-850 | Fax +43-(0)2732-484-860 | office@tb-seidl.at | www.tb-seidl.at

Planung | Ausarbeitung |
Hochbau | Tiefbau | Kulturtechnik |
Wasser- und Abwassertechnik | Kleinstsanierungen |
anlagenspezifischer Gebäudetechnikänder |