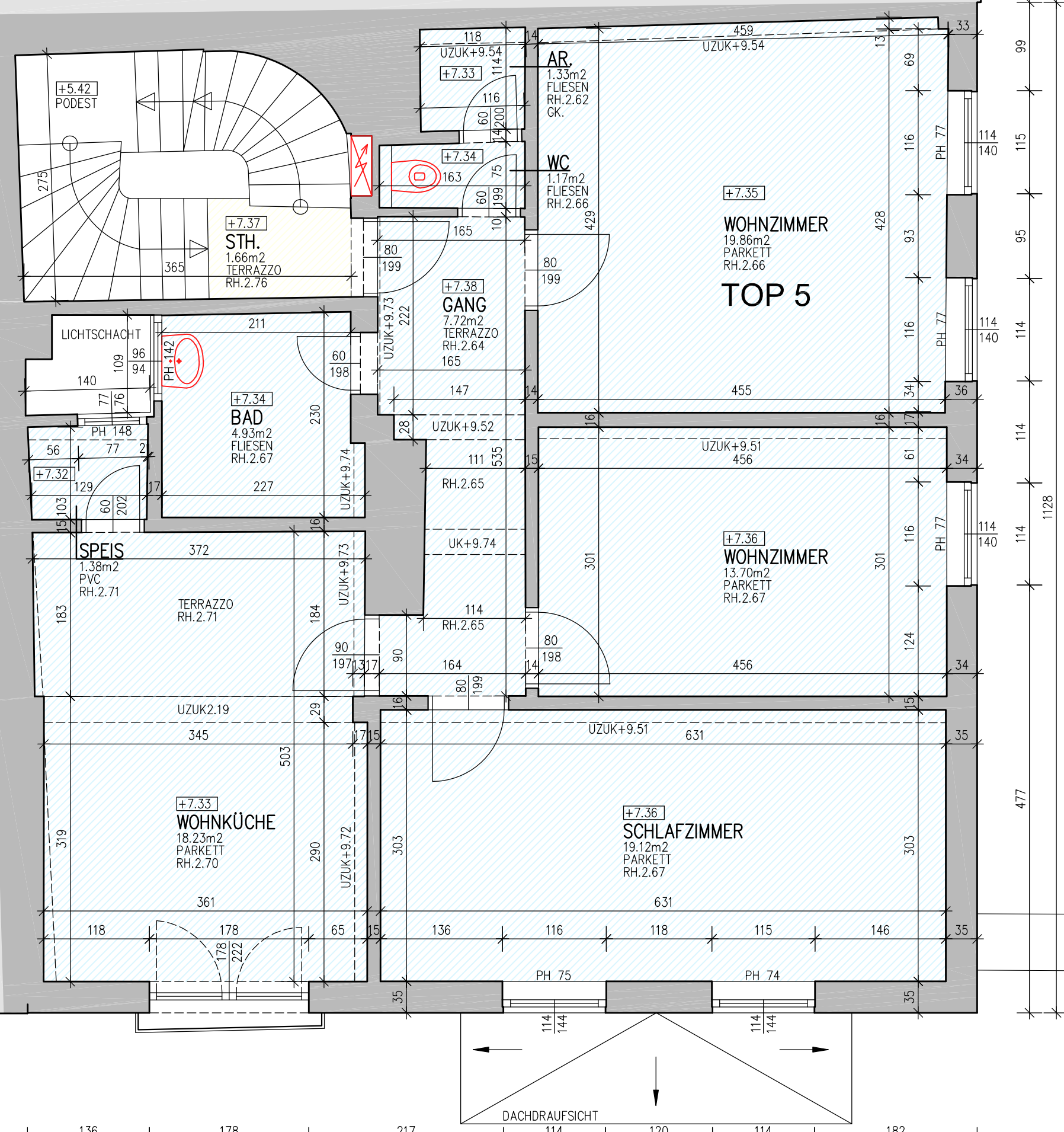


NACHBARGEBÄUDE

NACHBARGEBÄUDE



- VOR BEGINN ALLER ARBEITEN BZW. DETAILARBEITUNGEN SIND NATURMASSE ZU NEHMEN!  
 - ART UND TRAGFÄHIGKEIT VON MATERIALIEN SIND ZU ÜBERPRÜFEN!

# 2.OG

**GEOMETER DIPL.ING. GUNTHER FALLY**  
 INGENIEURKONSULENT FÜR VERMESSUNGSWESEN  
 Hofhaymer Allee 9 - A-5020 Salzburg  
 TEL 0662/824020 - FAX 0662/824019-12 - EMAIL FALLYGEO@AONL.AT

## GEBÄUDEBESTANDSPLAN

MIETS- U. GESCHÄFTSHAUS  
 GETREIDEGASSE 48 SALZBURG

GZ	GRUNDRISS	2.OG
KG: SALZBURG		
M=1:50		
		01/03a
		SALZBURG MÄRZ 2004

2.OBERGESCHOSS

