



Lageplan | 1:500



Ansicht Nord | 1:100



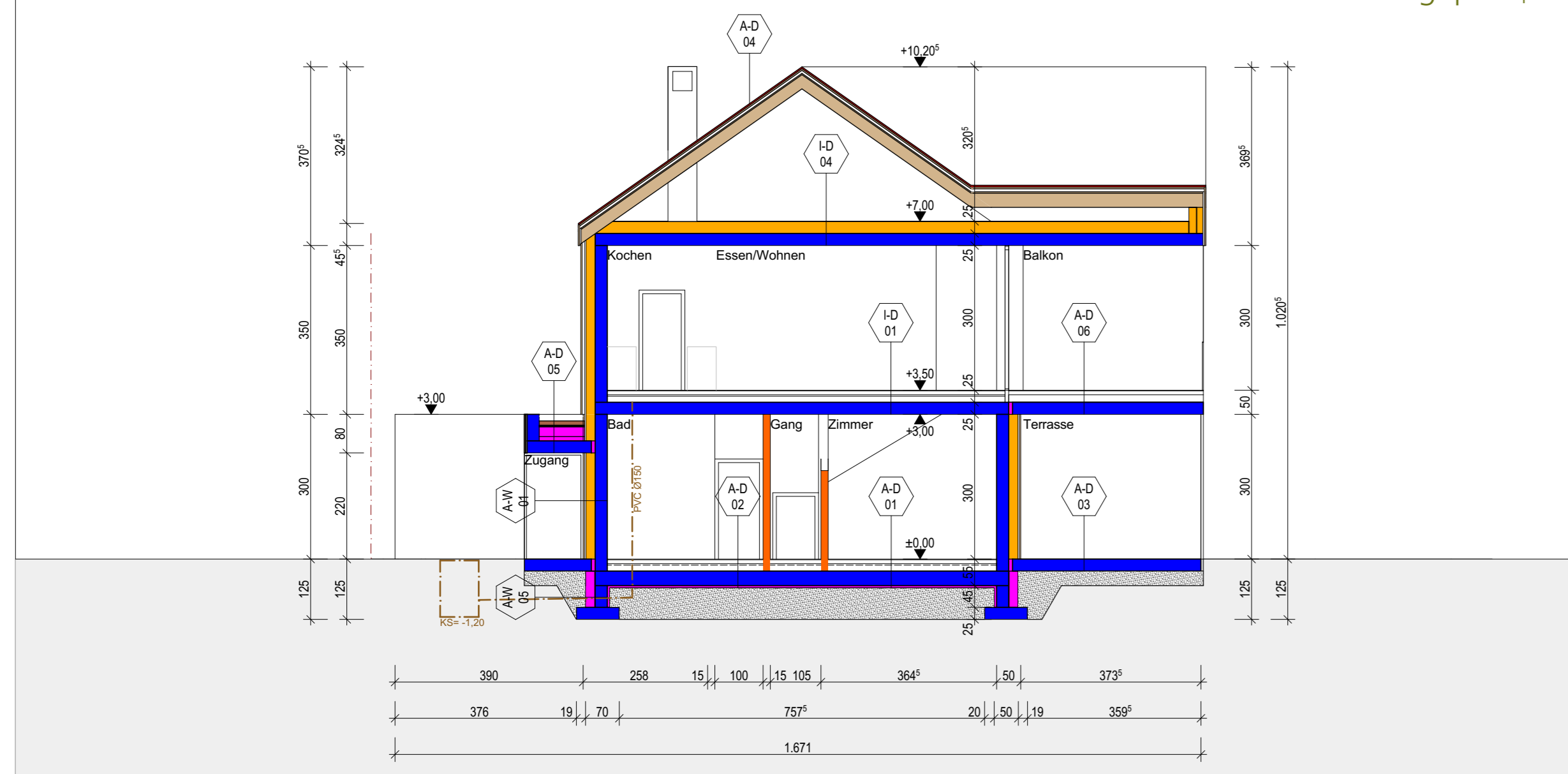
Ansicht Ost | 1:100



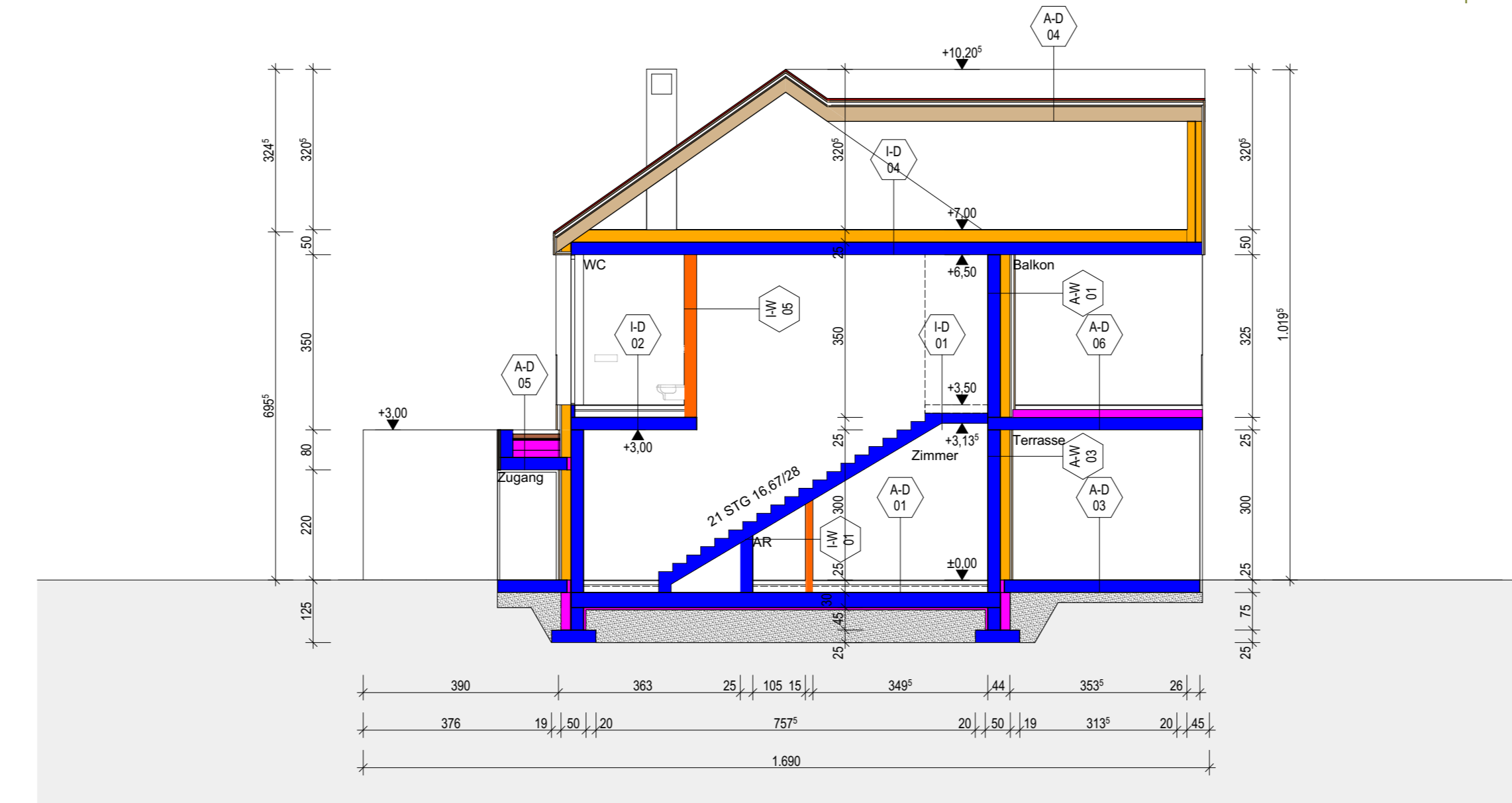
Ansicht Süd | 1:100



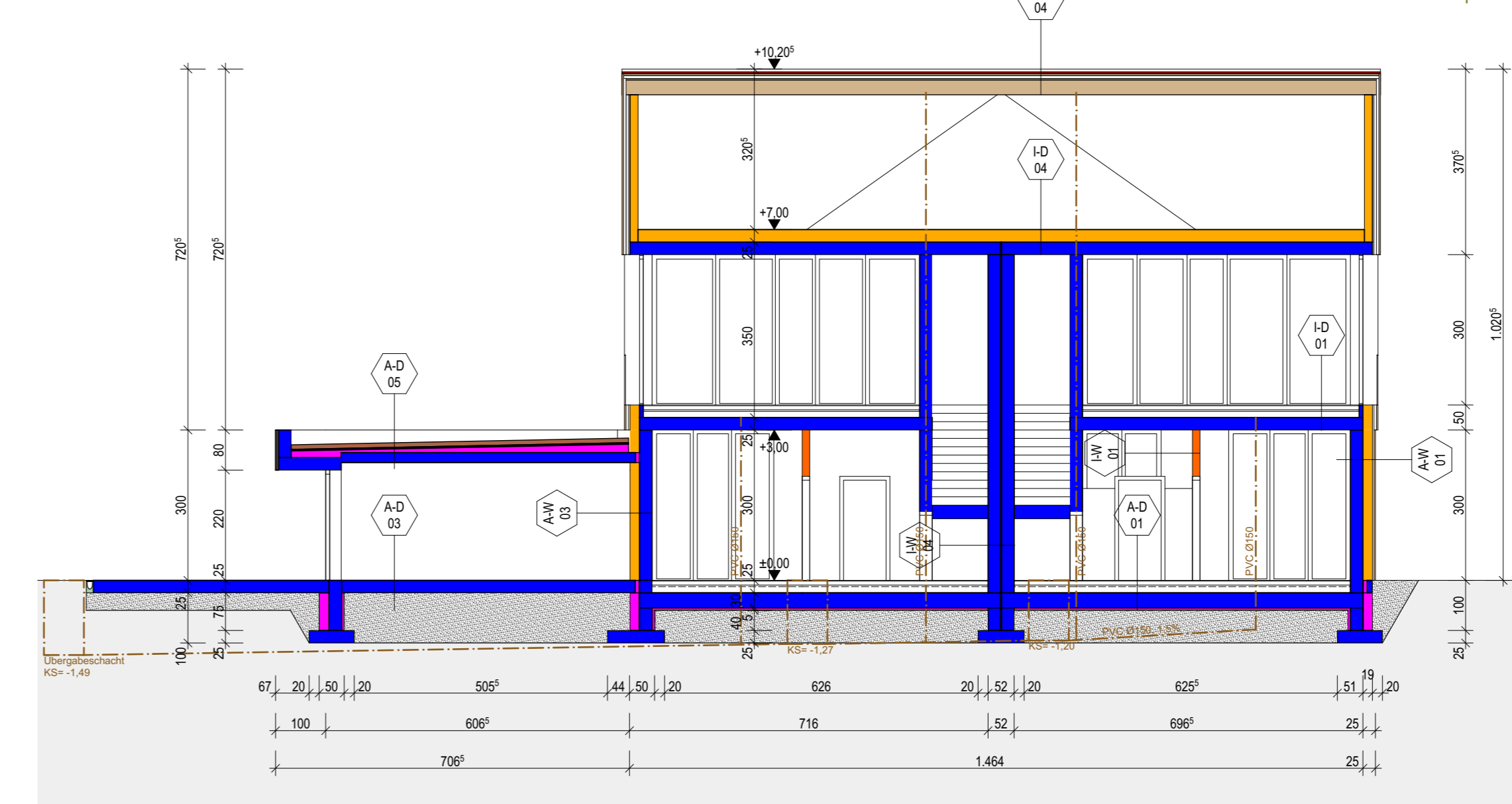
Ansicht West | 1:100



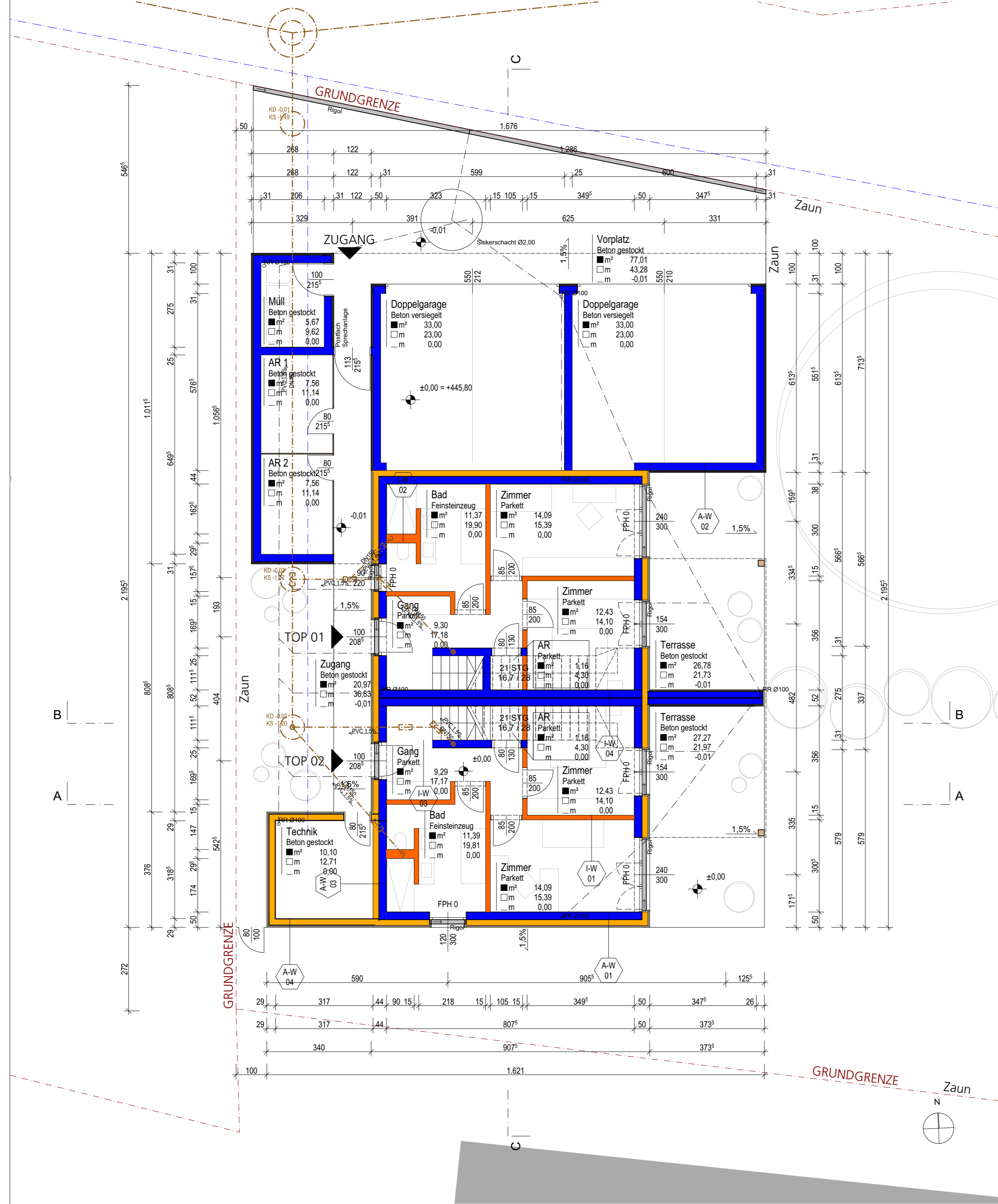
Schnitt A | 1:100



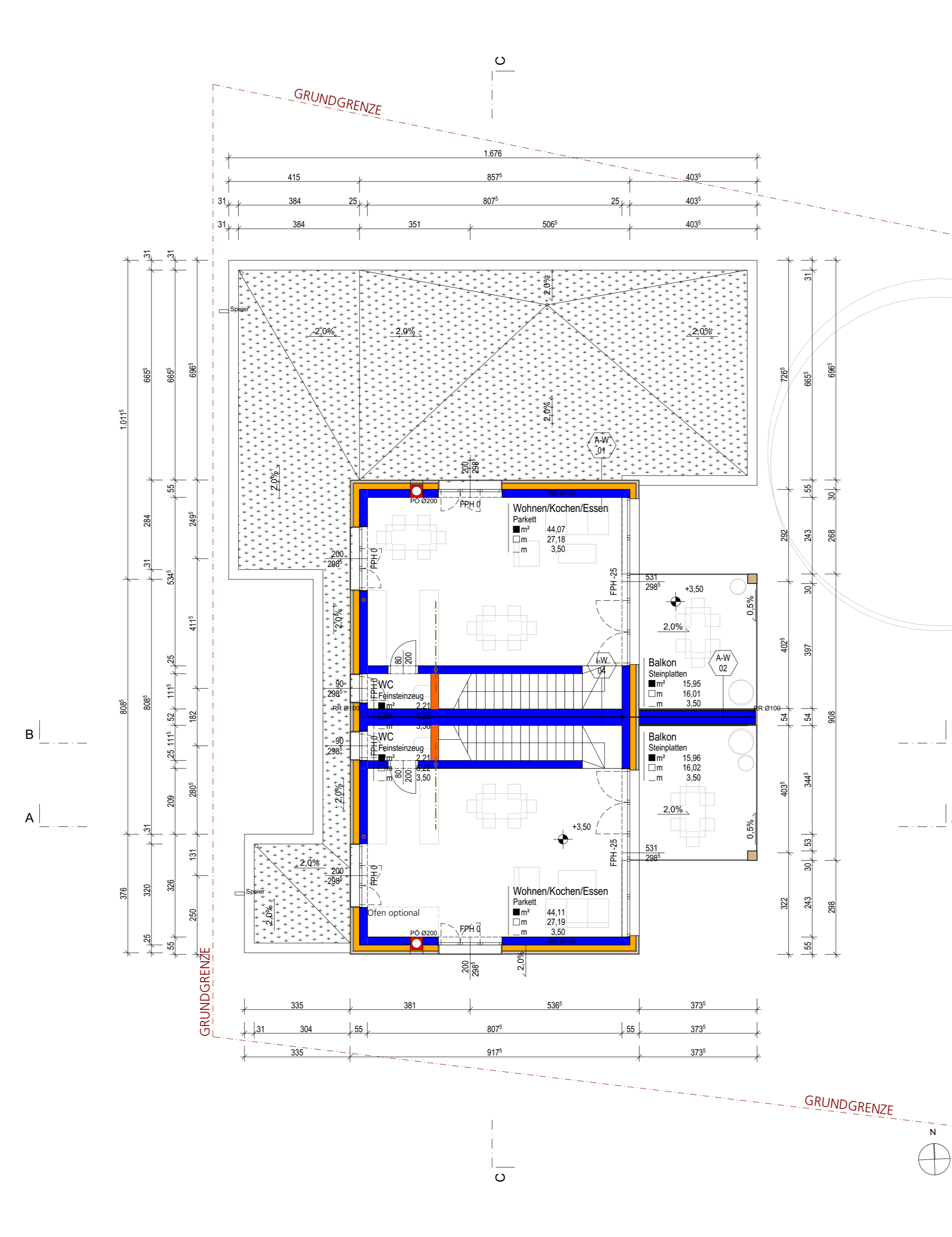
Schnitt B | 1:100



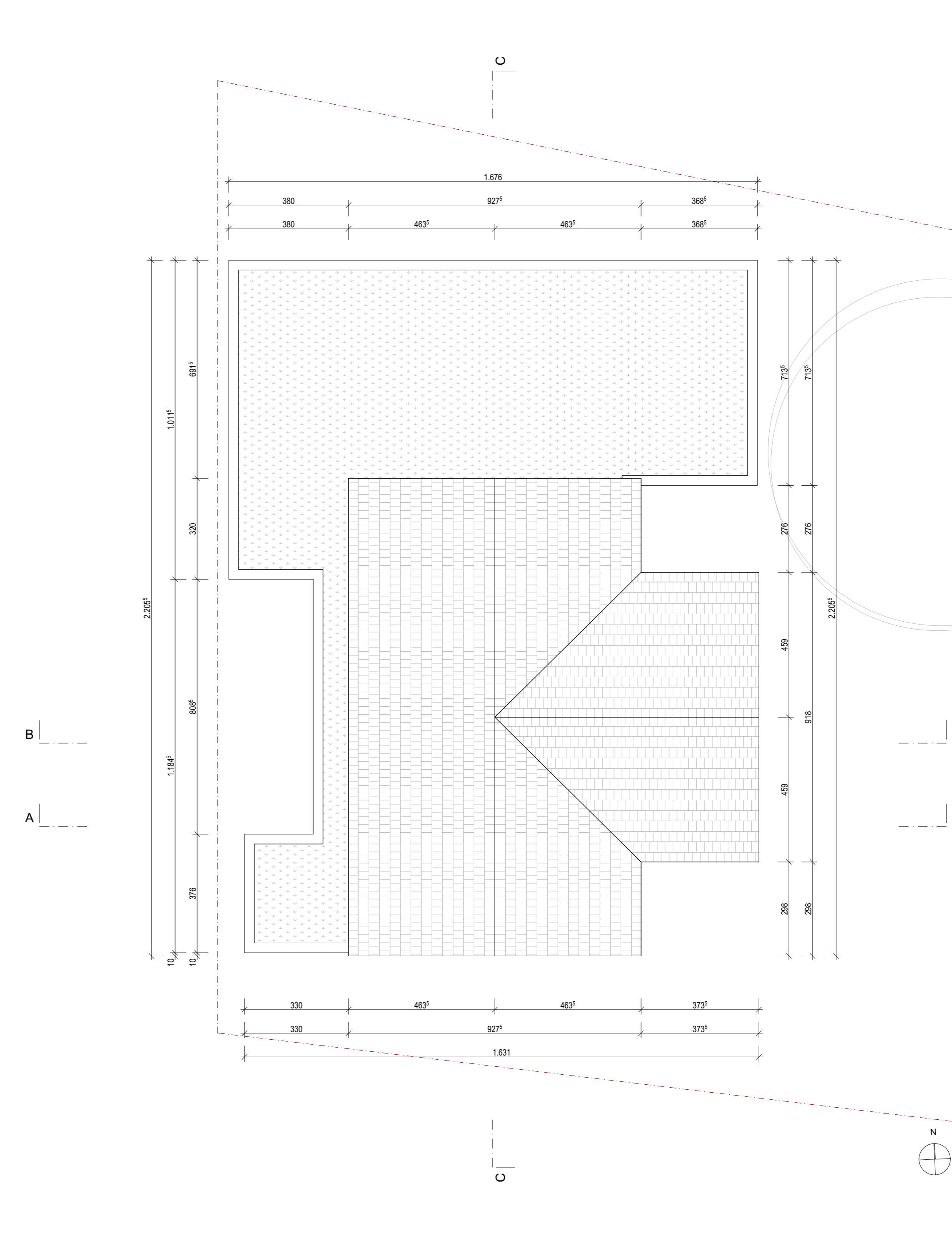
Schnitt C | 1:100



1. OIG | 1:100



2. OIG | 1:100



Dachdraufsicht | 1:100

VERTIKALE ELEMENTE		HORIZONTALE ELEMENTE	
AW 01	Leitung	A-0	Paket
AW 02	Korrekturen	A-0	Heizschutz
AW 03	Wandputz	A-0	PE-Folie
AW 04	Mauerwerk weich	A-0	TDPL
AW 05	Speicherschicht	A-0	EPS-Armierungsbänder
AW 06	Leitung	A-0	Abdichtung gegen Bodenebene
AW 07	Korrekturen	A-0	Stahlbetondecke
AW 08	Wandputz	A-0	Kies
AW 09	Mauerwerk weich	A-0	Feinbetondecke
AW 10	Speicherschicht	A-0	Heizschutz
AW 11	Leitung	A-0	PE-Folie
AW 12	Korrekturen	A-0	TDPL
AW 13	Wandputz	A-0	EPS-Armierungsbänder
AW 14	Mauerwerk weich	A-0	Abdichtung gegen Bodenebene
AW 15	Speicherschicht	A-0	Stahlbetondecke
AW 16	Leitung	A-0	Kies
AW 17	Korrekturen	A-0	Feinbetondecke
AW 18	Wandputz	A-0	Heizschutz
AW 19	Mauerwerk weich	A-0	PE-Folie
AW 20	Speicherschicht	A-0	TDPL
AW 21	Leitung	A-0	EPS-Armierungsbänder
AW 22	Korrekturen	A-0	Abdichtung gegen Bodenebene
AW 23	Wandputz	A-0	Stahlbetondecke
AW 24	Mauerwerk weich	A-0	Kies
AW 25	Speicherschicht	A-0	Feinbetondecke
AW 26	Leitung	A-0	Heizschutz
AW 27	Korrekturen	A-0	PE-Folie
AW 28	Wandputz	A-0	TDPL
AW 29	Mauerwerk weich	A-0	EPS-Armierungsbänder
AW 30	Speicherschicht	A-0	Abdichtung gegen Bodenebene
AW 31	Leitung	A-0	Stahlbetondecke
AW 32	Korrekturen	A-0	Kies
AW 33	Wandputz	A-0	Feinbetondecke
AW 34	Mauerwerk weich	A-0	Heizschutz
AW 35	Speicherschicht	A-0	PE-Folie
AW 36	Leitung	A-0	TDPL
AW 37	Korrekturen	A-0	EPS-Armierungsbänder
AW 38	Wandputz	A-0	Abdichtung gegen Bodenebene
AW 39	Mauerwerk weich	A-0	Stahlbetondecke
AW 40	Speicherschicht	A-0	Kies
AW 41	Leitung	A-0	Feinbetondecke
AW 42	Korrekturen	A-0	Heizschutz
AW 43	Wandputz	A-0	PE-Folie
AW 44	Mauerwerk weich	A-0	TDPL
AW 45	Speicherschicht	A-0	EPS-Armierungsbänder
AW 46	Leitung	A-0	Abdichtung gegen Bodenebene
AW 47	Korrekturen	A-0	Stahlbetondecke
AW 48	Wandputz	A-0	Kies
AW 49	Mauerwerk weich	A-0	Feinbetondecke
AW 50	Speicherschicht	A-0	Heizschutz
AW 51	Leitung	A-0	PE-Folie
AW 52	Korrekturen	A-0	TDPL
AW 53	Wandputz	A-0	EPS-Armierungsbänder
AW 54	Mauerwerk weich	A-0	Abdichtung gegen Bodenebene
AW 55	Speicherschicht	A-0	Stahlbetondecke
AW 56	Leitung	A-0	Kies
AW 57	Korrekturen	A-0	Feinbetondecke
AW 58	Wandputz	A-0	Heizschutz
AW 59	Mauerwerk weich	A-0	PE-Folie
AW 60	Speicherschicht	A-0	TDPL
AW 61	Leitung	A-0	EPS-Armierungsbänder
AW 62	Korrekturen	A-0	Abdichtung gegen Bodenebene
AW 63	Wandputz	A-0	Stahlbetondecke
AW 64	Mauerwerk weich	A-0	Kies
AW 65	Speicherschicht	A-0	Feinbetondecke
AW 66	Leitung	A-0	Heizschutz
AW 67	Korrekturen	A-0	PE-Folie
AW 68	Wandputz	A-0	TDPL
AW 69	Mauerwerk weich	A-0	EPS-Armierungsbänder
AW 70	Speicherschicht	A-0	Abdichtung gegen Bodenebene
AW 71	Leitung	A-0	Stahlbetondecke
AW 72	Korrekturen	A-0	Kies
AW 73	Wandputz	A-0	Feinbetondecke
AW 74	Mauerwerk weich	A-0	Heizschutz
AW 75	Speicherschicht	A-0	PE-Folie
AW 76	Leitung	A-0	TDPL
AW 77	Korrekturen	A-0	EPS-Armierungsbänder
AW 78	Wandputz	A-0	Abdichtung gegen Bodenebene
AW 79	Mauerwerk weich	A-0	Stahlbetondecke
AW 80	Speicherschicht	A-0	Kies
AW 81	Leitung	A-0	Feinbetondecke
AW 82	Korrekturen	A-0	Heizschutz
AW 83	Wandputz	A-0	PE-Folie
AW 84	Mauerwerk weich	A-0	TDPL
AW 85	Speicherschicht	A-0	EPS-Armierungsbänder
AW 86	Leitung	A-0	Abdichtung gegen Bodenebene
AW 87	Korrekturen	A-0	Stahlbetondecke
AW 88	Wandputz	A-0	Kies
AW 89	Mauerwerk weich	A-0	Feinbetondecke
AW 90	Speicherschicht	A-0	Heizschutz
AW 91	Leitung	A-0	PE-Folie
AW 92	Korrekturen	A-0	TDPL
AW 93	Wandputz	A-0	EPS-Armierungsbänder
AW 94	Mauerwerk weich	A-0	Abdichtung gegen Bodenebene
AW 95	Speicherschicht	A-0	Stahlbetondecke
AW 96	Leitung	A-0	Kies
AW 97	Korrekturen	A-0	Feinbetondecke
AW 98	Wandputz	A-0	Heizschutz
AW 99	Mauerwerk weich	A-0	PE-Folie
AW 100	Speicherschicht	A-0	TDPL

AUFBAUTEN

LEGENDE

1:000 - 400,000 i.A.

ANSCHLIESSENDES GELÄNDE = -0,20

BESTAND	MMW DAMMEND	BETON BEWEHRT	HOLZ ALLGEMEIN
ABBRUCH	MMW N. DAMMEND	BETON UNBEWEHRT	HOLZWERKSTOFFE
NEUBAU	KUNSTSTOFF	STAH-ALLGEMEIN	DÄMMUNG HART
DÄMMUNG WEICH	ERDBREICH	DICHTSTOFF	GLAS
TROCKENBAU	HIDUNG	REGENWÄSSER	SCHAUZWASSER
MEDIEN FERNWÄRME	ASPHALT	GAS STROM	
WASSERGEDECKSCHICHT			

EINREICHPLAN

100006 | Haus am Buchberg
 NEUBAU - DOPPELHAUS
 4801 Traunkirchen, Mitterdorf 53

GRSTRE: 114/3, 250, 251 | 239 | WG: 42165 Winkl

BAUFÜHRER: Hertl & Freimann finestates GmbH
 Pachergasse 17
 4400 Steyr

BAUHER: Hertl & Freimann finestates GmbH
 Pachergasse 17
 4400 Steyr

PLANNUMMER: A B C D E F

DIESER BAUFÜHRER WIRD ENTSPRECHEND DEN BESTIMMUNGEN DES §31 OÖ-BAUFÜHRERREGULIERUNGSGES. GESTALTET.

PLANNUMMER: A B C D E F

GRUNDRISS, SNITTE, ANSICHTEN 1:100
 LAGEPLAN 1:500

ERSTELLDATUM: 2023 | 02 | 09 | DRUCKDATUM: 2023 | 02 | 07 | PLANNRUMMER: 100006-EP-01

HERTL ARCHITECTEN
 staatlich befugte Ziviltechnikerfirma mit beschränkter Haftung
 www.hertl-architekten.com | A 4800 Steyr | Pachergasse 17 | T +43 7252 46844 | F +43 7252 47363