
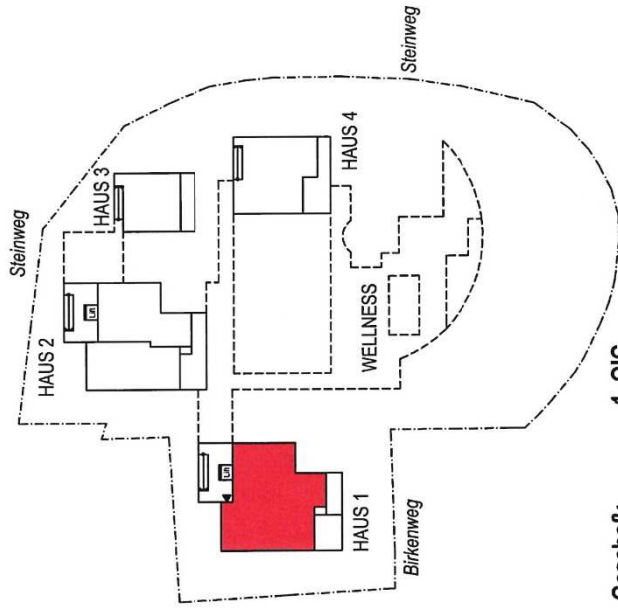
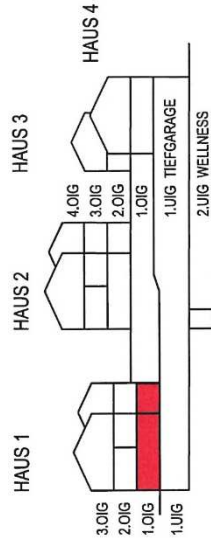


SEEPANORAMA NUSDORF AM ATTERSEE STEINWEG WOHNUNGSTYPENPLAN	PLANINHALT	MASSTAB	DATUM	PLANVERFASSTER	 L-BAU-ENGINEERING GmbH Coulinstraße 30a, 4020 Linz
	TIEFGARAGE - 1.OIG	1:200	14.06.2023		

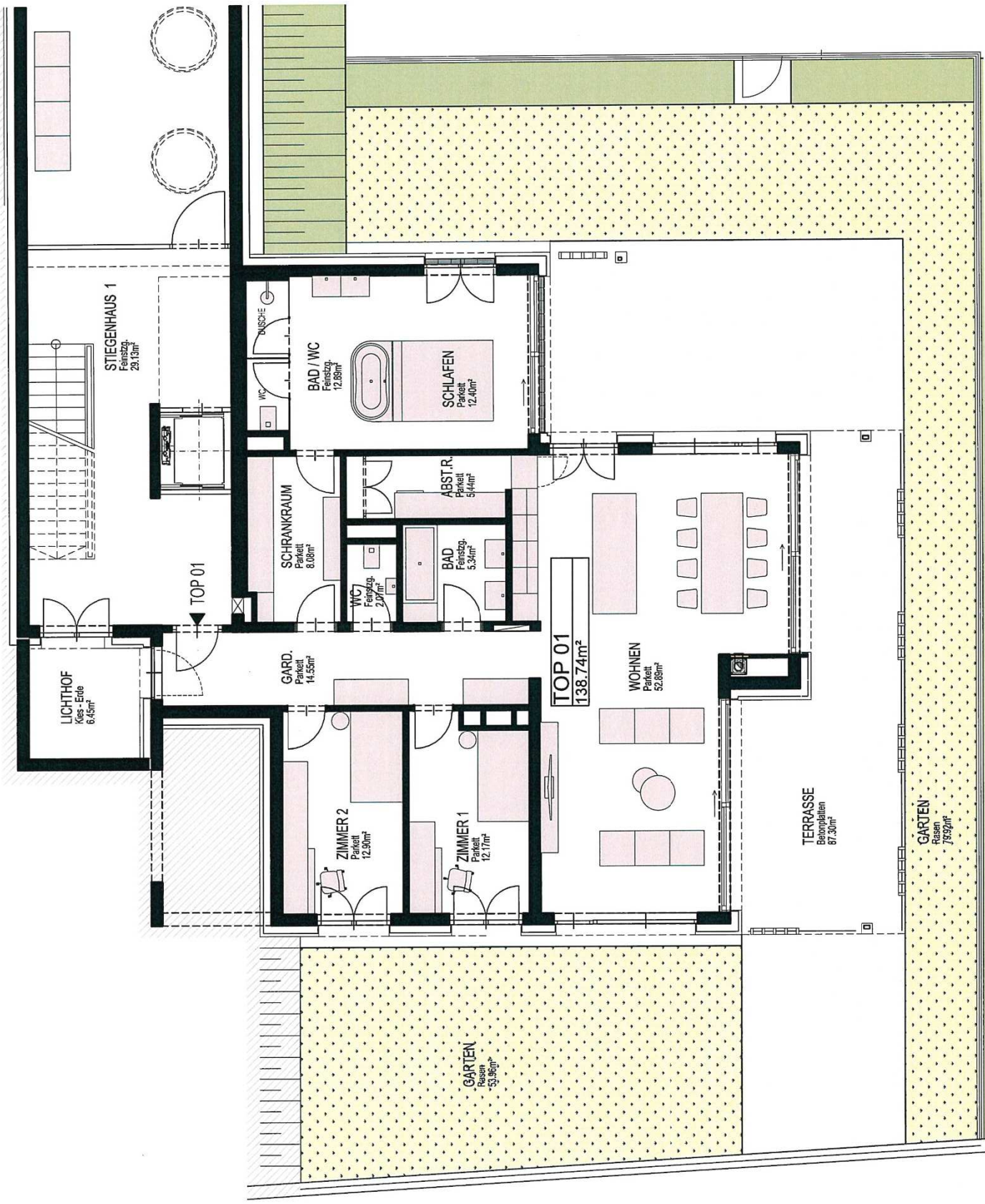
13

Im Zuge der Ausführungsplanung können sich noch geringfügige Änderungen ergeben. Die Einrichtung ist symbolisch dargestellt.

HAUS 1 - TOP 01



Geschoß: 1. OIG
Wohnung: Top 01
Wohnfläche: 138,74 m²
Terrasse: 87,30 m²
Garten: 133,88 m²



Maßstab 1:100
 0m 1m 2m 3m 4m 5m

SEEPANORAMA NUBDORF AM ATTERSEE
STEINWEG
WOHNUNGSTYPENPLAN

PLANNHALT
TOP 01 - 1.OIG

MASSSTAB
1:100

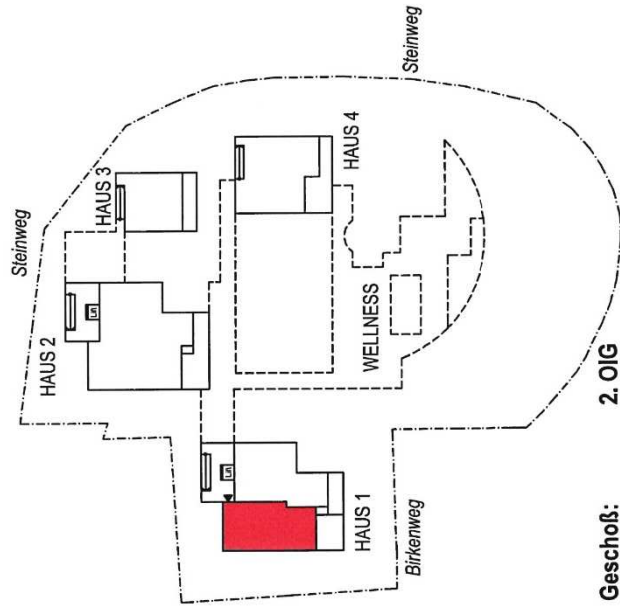
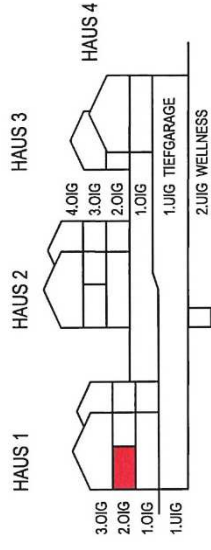
DATUM
14.06.2023

PLANVERFASSTER
L-BAU-ENGINEERING GmbH
 Coulinstraße 30a, 4020 Linz

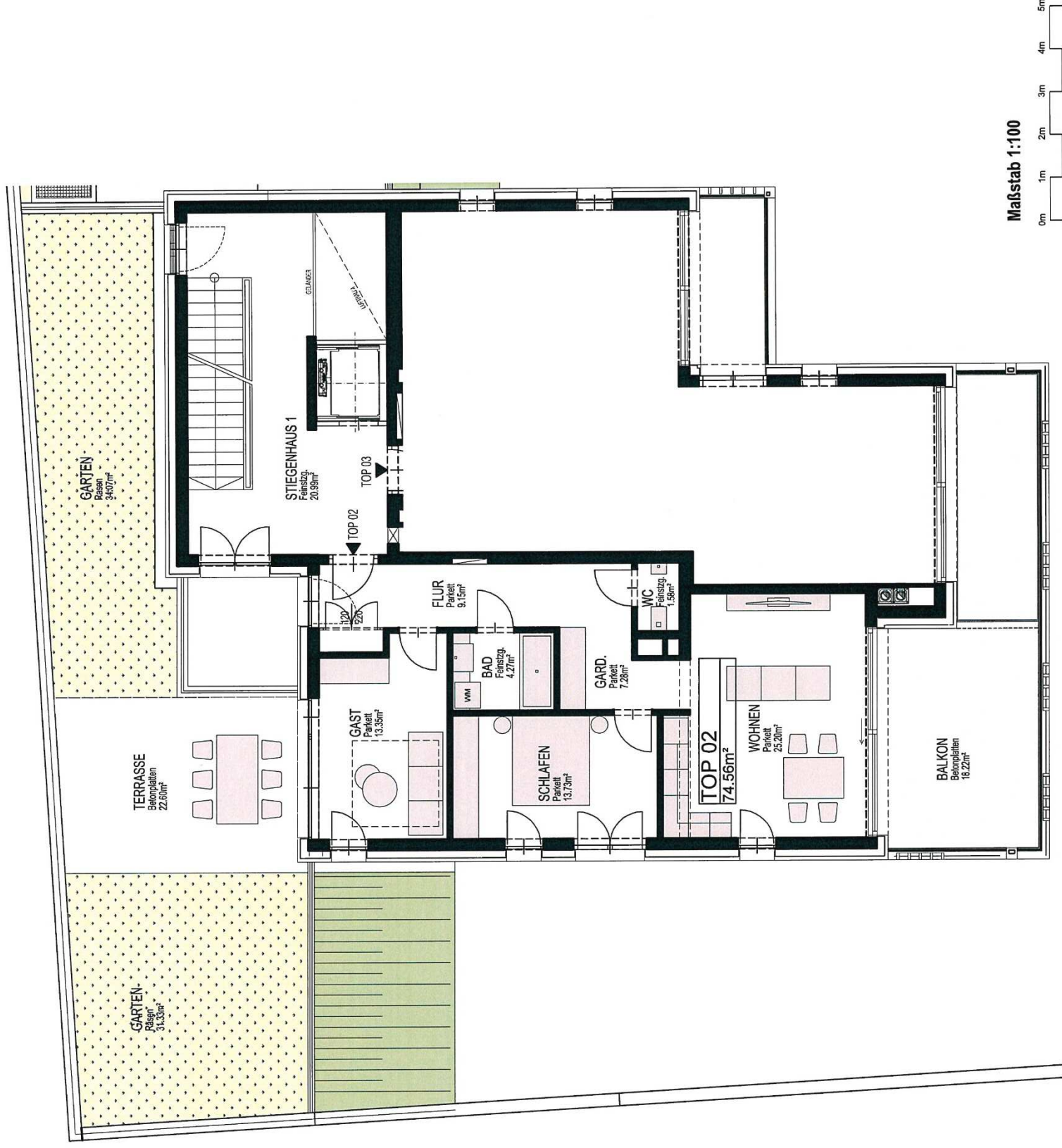


10
 Im Zuge der Ausführungsplanung können sich noch geringfügige Änderungen ergeben. Die Einrichtung ist symbolisch dargestellt.

HAUS 1 - TOP 02



Geschoß: 2. OIG
Wohnung: Top 02
Wohnfläche: 74,56 m²
Balkon: 18,22 m²
Terrasse: 22,60 m²
Garten: 65,40 m²



Maßstab 1:100
 0m 1m 2m 3m 4m 5m

SEEPANORAMA NURDORF AM ATTERSEE
STEINWEG
WOHNUNGSTYPENPLAN

PLANINHALT
TOP 02 - 2.OIG

MASSSTAB
1:100

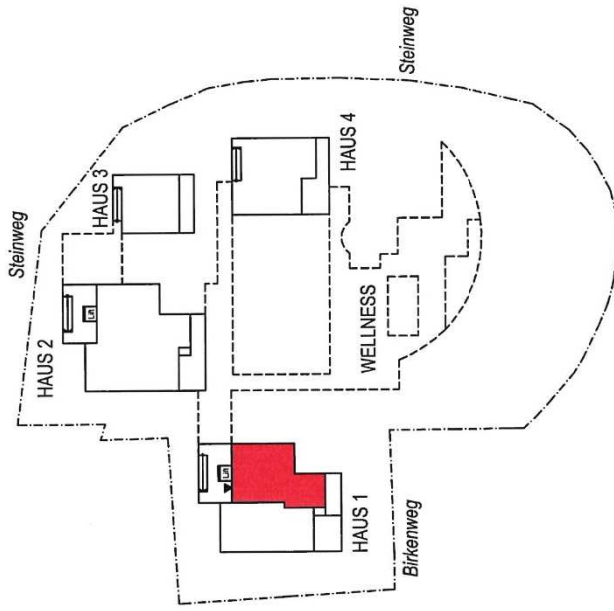
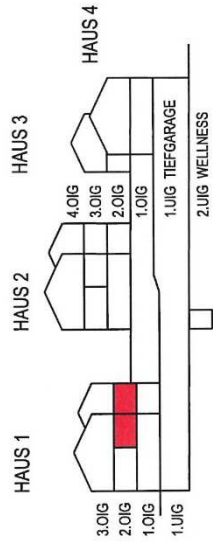
DATUM
14.06.2023

PLANVERFASSTER
L-BAU-ENGINEERING GmbH
 Coulinstraße 30a, 4020 Linz

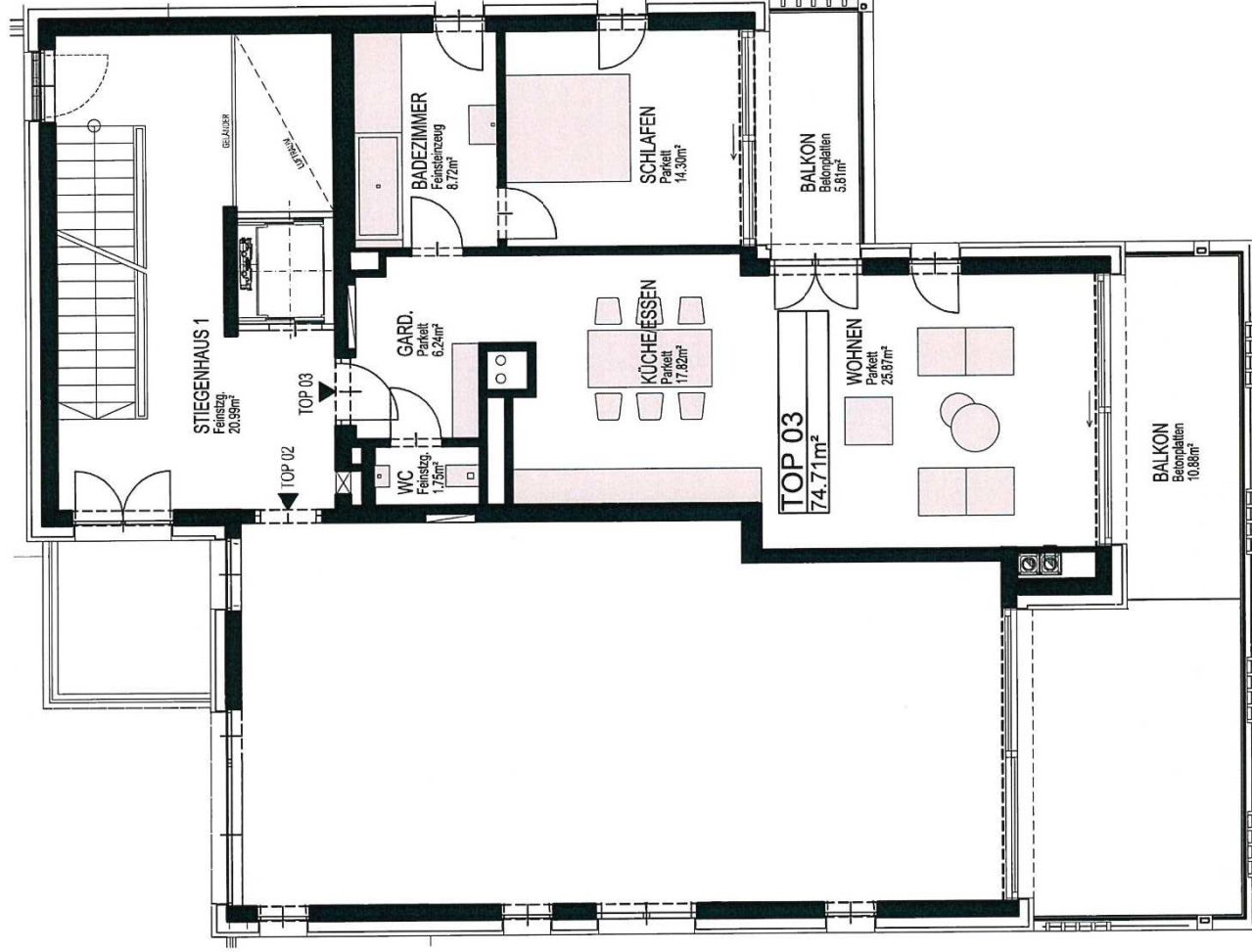


20
 Im Zuge der Ausführungsplanung können sich noch geringfügige Änderungen ergeben. Die Einrichtung ist symbolisch dargestellt.

HAUS 1 - TOP 03



Geschoß: 2. OIG
Wohnung: Top 03
Wohnfläche: 74,71 m²
Balkon: 16,69 m²



Maßstab 1:100



SEEPANORAMA NUBDORF AM ATTERSEE
STEINWEG
WOHNUNGSTYPENPLAN

PLANINHALT
TOP 03 - 2.OIG

MASSSTAB
1:100

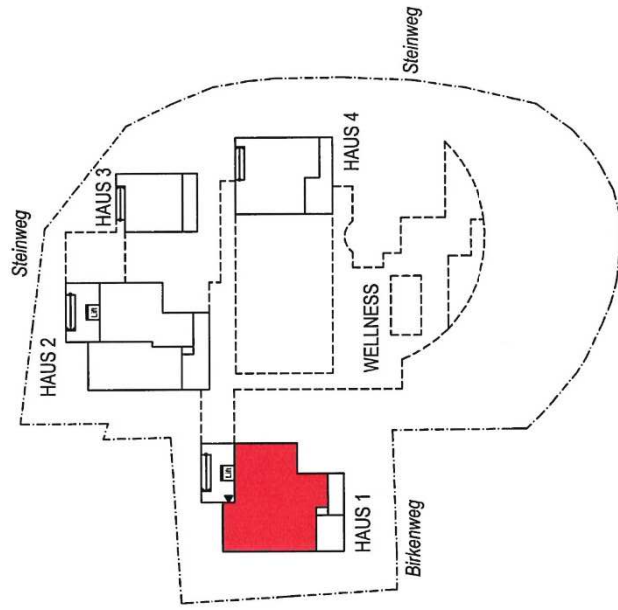
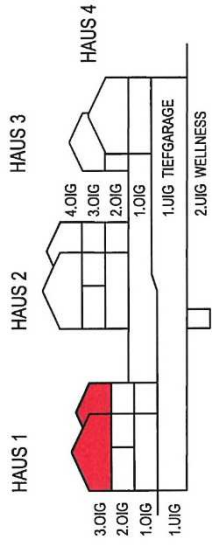
DATUM
14.06.2023

PLANVERFASSTER
L-BAU-ENGINEERING GmbH
Coulinstraße 30a, 4020 Linz

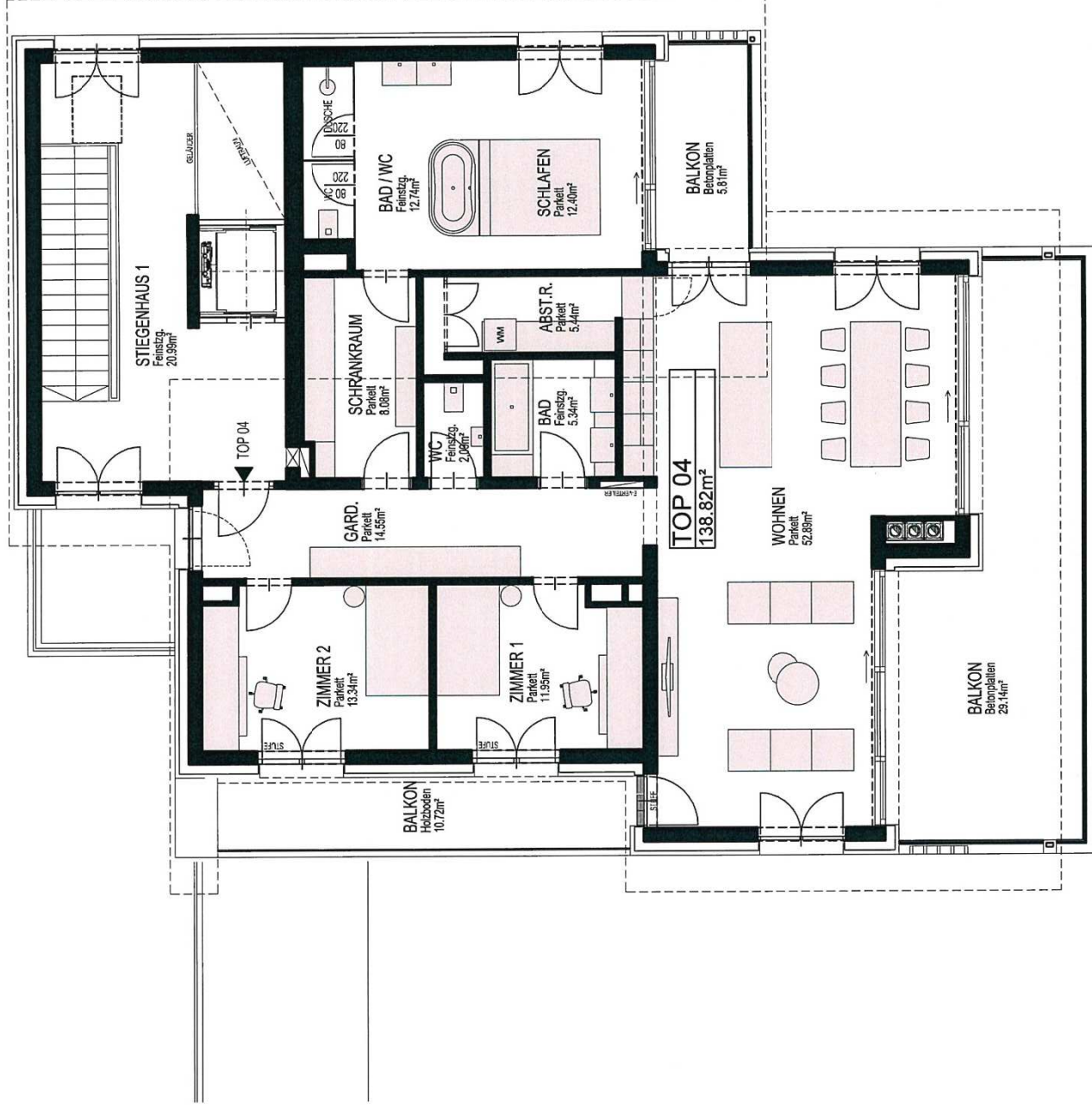


Im Zuge der Ausführungsplanung können sich noch geringfügige Änderungen ergeben. Die Einrichtung ist symbolisch dargestellt.

HAUS 1 - TOP 04



Geschoß: 3. OIG
Wohnung: Top 04
Wohnfläche: 138,82 m²
Balkon: 45,67 m²



Maßstab 1:100



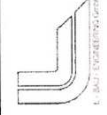
SEEPANORAMA NUßDORF AM ATTERSEE
STEINWEG
WOHNUNGSTYPENPLAN

PLANINHALT
TOP 04 - 3.OIG

MASSSTAB
1:100

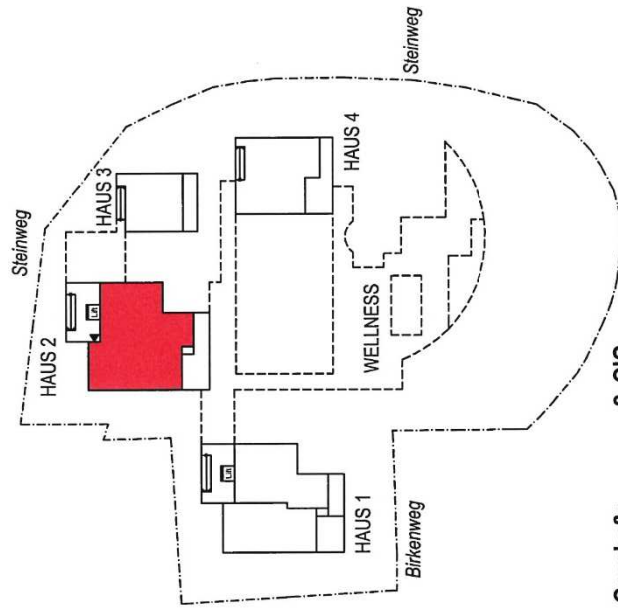
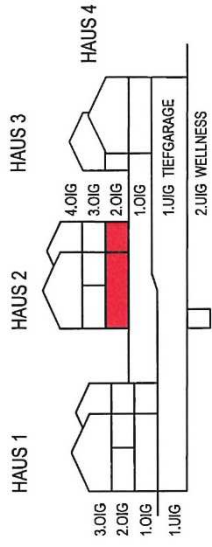
DATUM
14.06.2023

PLANVERFASSTER
L-BAU-ENGINEERING GmbH
Coulinstraße 30a, 4020 Linz

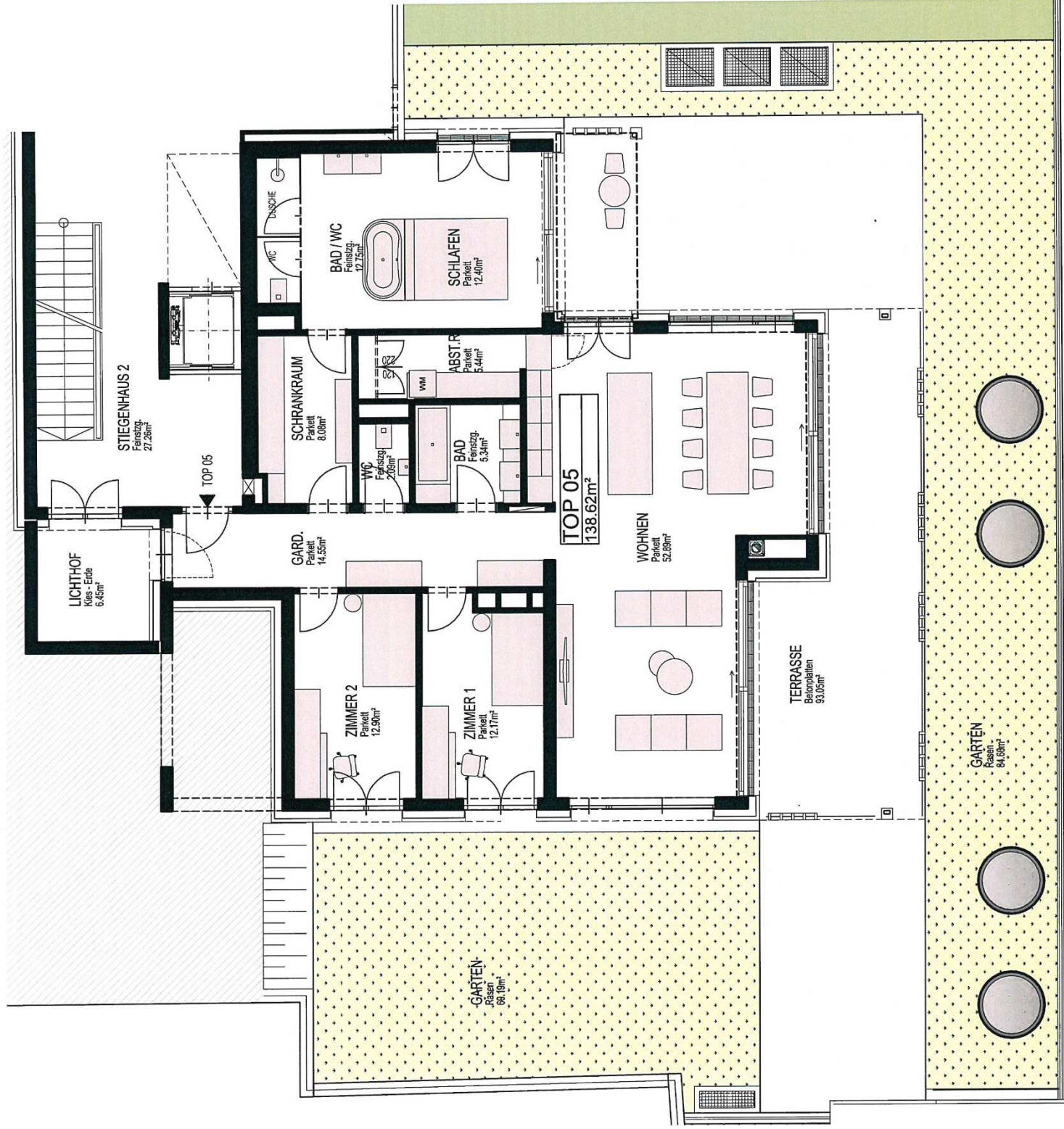


Im Zuge der Ausführungsplanung können sich noch geringfügige Änderungen ergeben.
 Die Einrichtung ist symbolisch dargestellt.

HAUS 2 - TOP 05



Geschoß: 2. OIG
Wohnung: Top 05
Wohnfläche: 138,62 m²
Terrasse: 93,05 m²
Garten: 144,79 m²

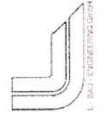


Maßstab 1:100
 0m 1m 2m 3m 4m 5m

SEEPANORAMA NUßDORF AM ATTERSEE
STEINWEG
WOHNUNGSTYPENPLAN

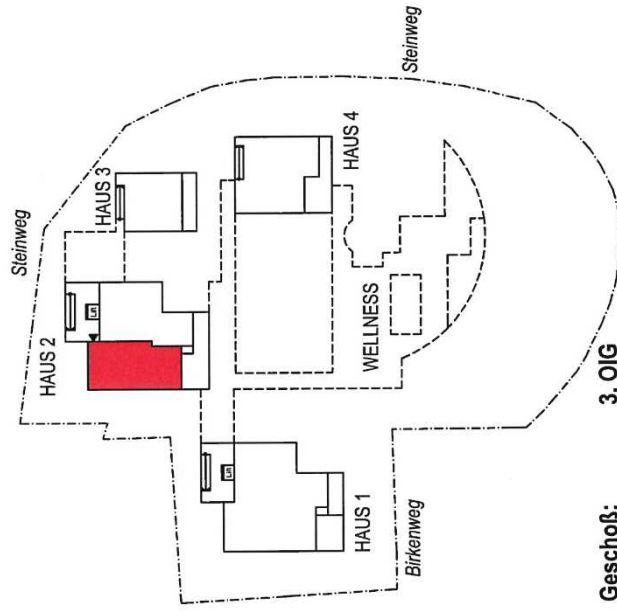
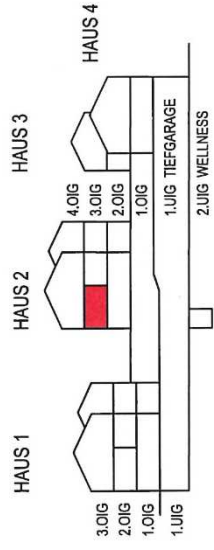
PLANINHALT TOP 05 - 2.OIG
MASSTAB 1:100
DATUM 14.06.2023

PLANVERFASSTER
L-BAU-ENGINEERING GmbH
 Coulinstraße 30a, 4020 Linz

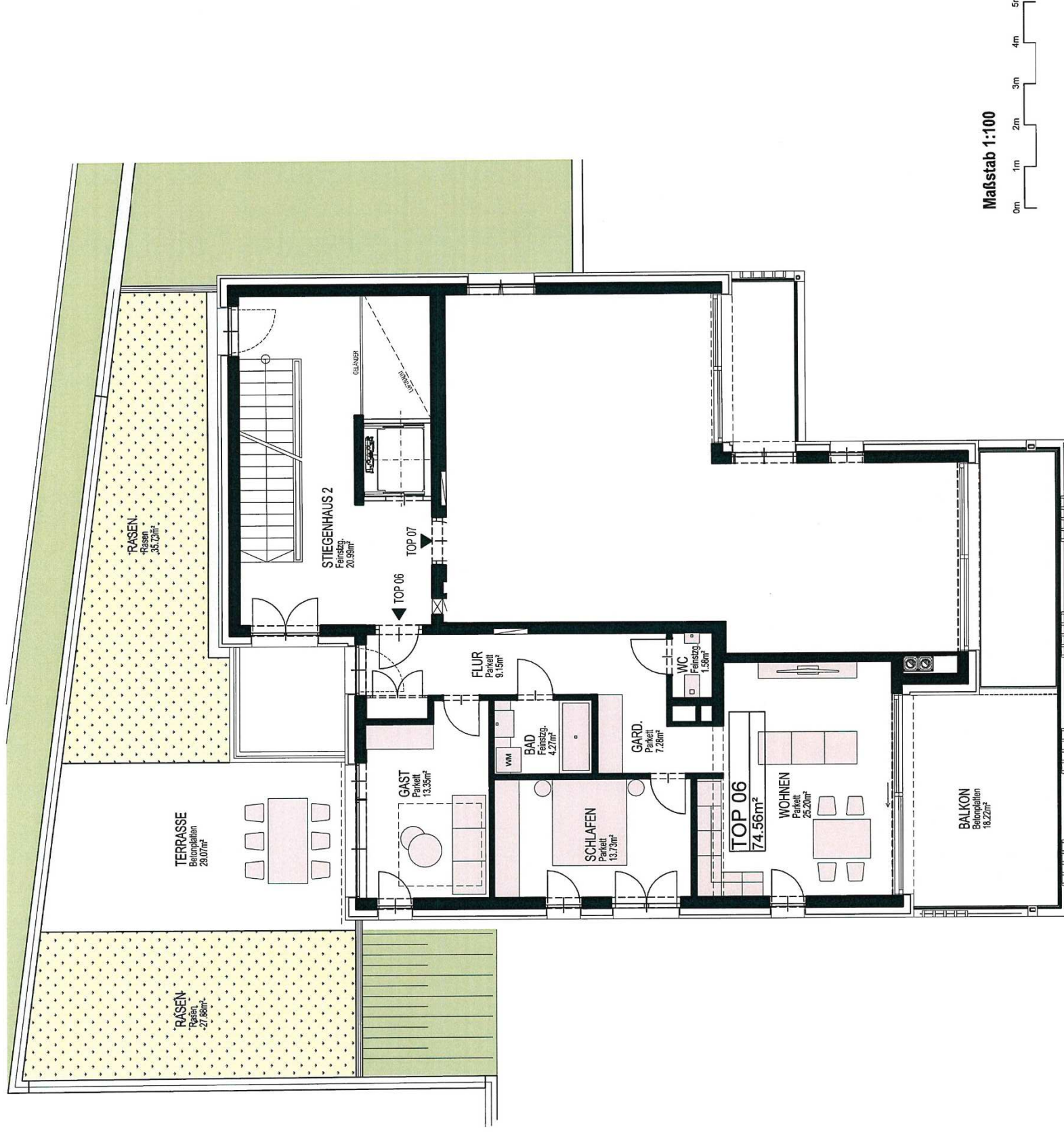


Im Zuge der Ausführungsplanung können sich noch geringfügige Änderungen ergeben. Die Einrichtung ist symbolisch dargestellt.

HAUS 2 - TOP 06



Geschloß: 3. OIG
Wohnung: Top 06
Wohnfläche: 74,56 m²
Balkon: 18,22 m²
Terrasse: 29,07 m²
Garten: 63,62 m²



Maßstab 1:100



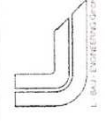
SEEPANORAMA NUßDORF AM ATTERSEE
STEINWEG
WOHNUNGSTYPENPLAN

PLANINHALT
TOP 06 - 3.OIG

MASSTAB
1:100

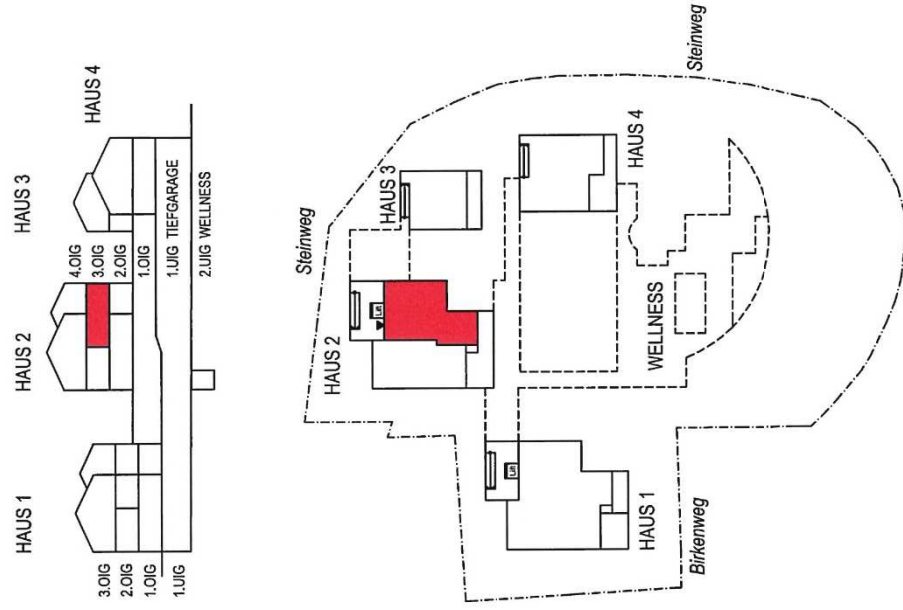
DATUM
14.06.2023

PLANNERFASSEN
L-BAU-ENGINEERING GmbH
Coulinstraße 30a, 4020 Linz

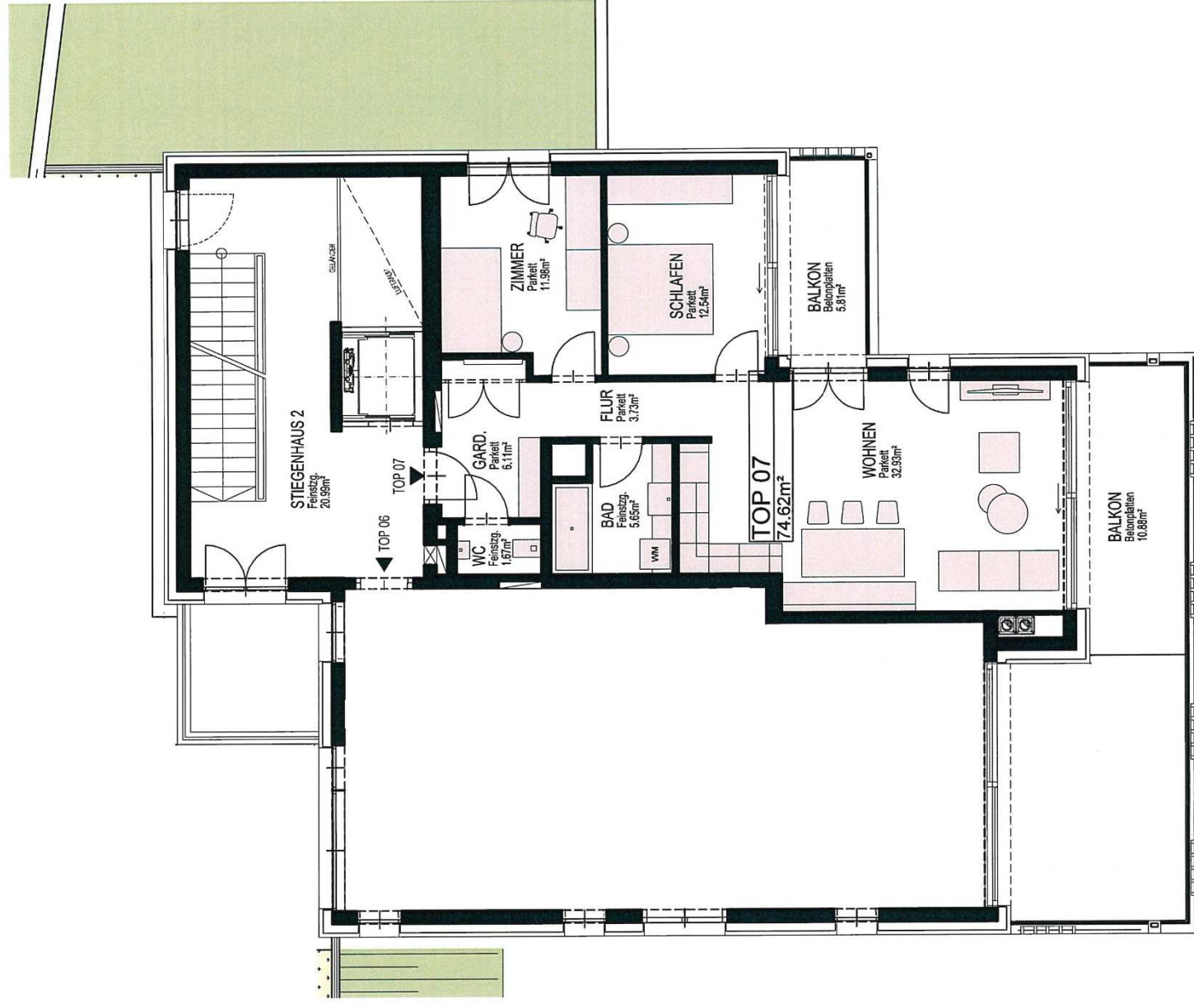


Im Zuge der Ausführungsplanung können sich noch geringfügige Änderungen ergeben.
 Die Einrichtung ist symbolisch dargestellt.

HAUS 2 - TOP 07



Geschoß: 3. OIG
Wohnung: Top 07
Wohnfläche: 74,62 m²
Balkon: 16,89 m²



Maßstab 1:100



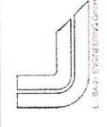
SEEPANORAMA NUßDORF AM ATTERSEE
STEINWEG
WOHNUNGSTYPENPLAN

PLANINHALT
TOP 07 - 3.OIG

MASSSTAB
1:100

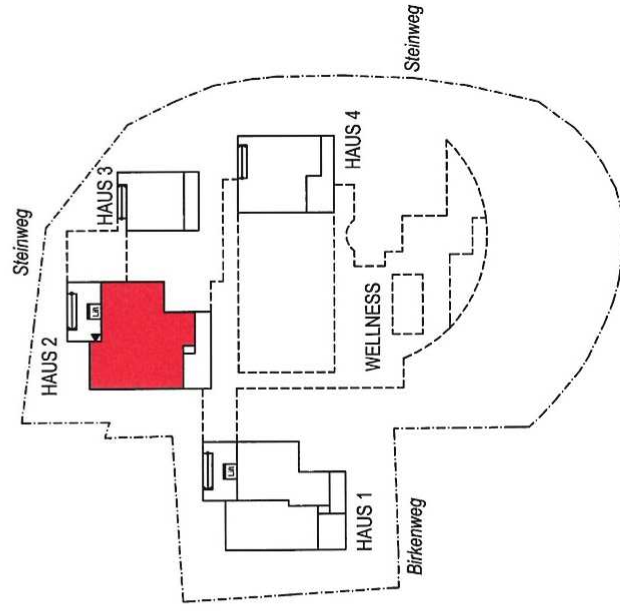
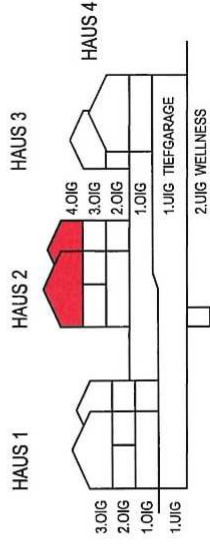
DATUM
14.06.2023

PLANVERFASSTER
L-BAU-ENGINEERING GmbH
Coulinstraße 30a, 4020 Linz

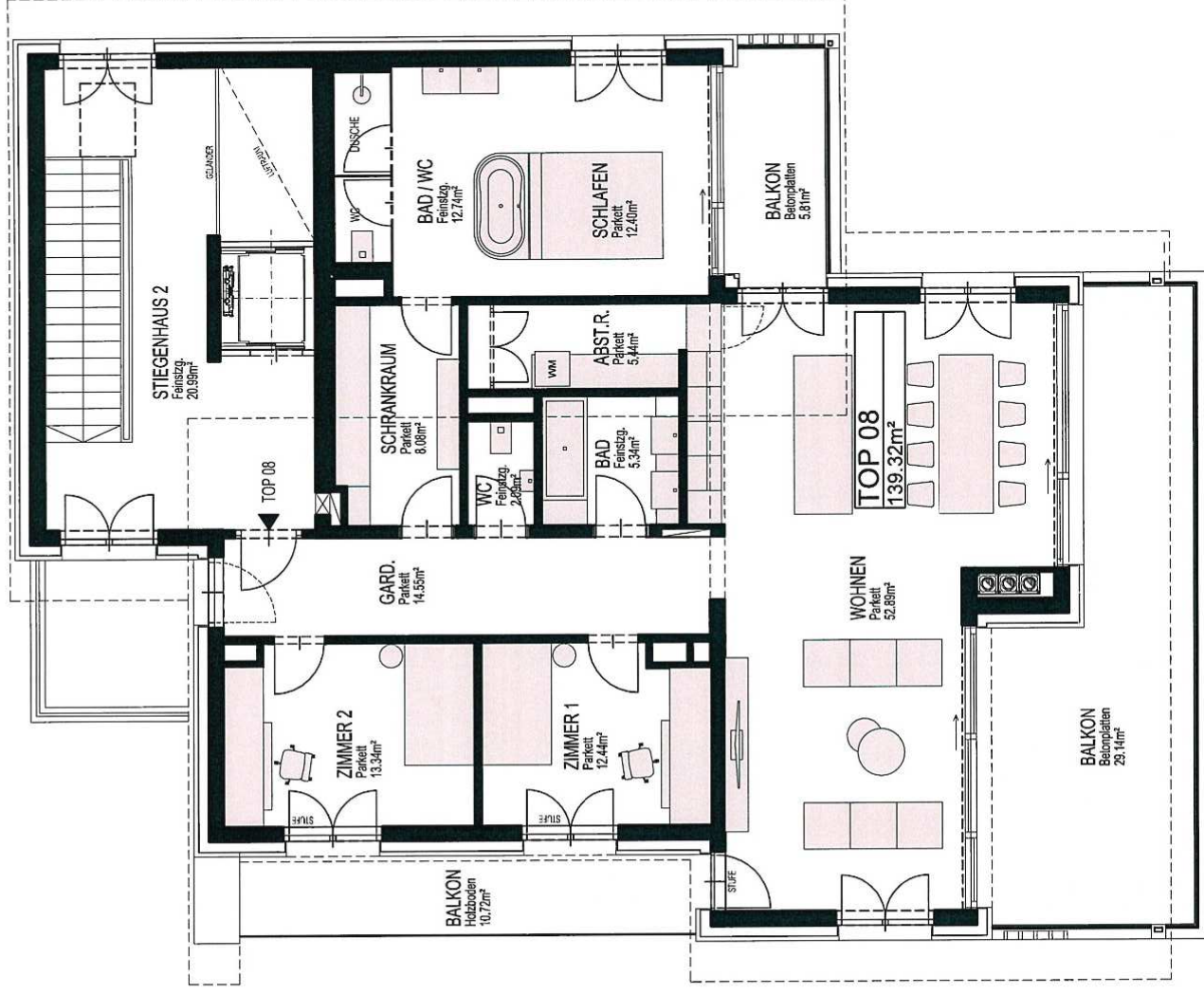


Im Zuge der Ausführungsplanung können sich noch geringfügige Änderungen ergeben. Die Einrichtung ist symbolisch dargestellt.

HAUS 2 - TOP 08



Geschoß: 4. OIG
Wohnung: Top 08
Wohnfläche: 139,32 m²
Balkon: 45,67 m²



Maßstab 1:100



SEEPANORAMA NUßDORF AM ATTERSEE
STEINWEG
WOHNUNGSTYPENPLAN

PLANINHALT
TOP 08 - 4.OIG

MASSSTAB
1:100

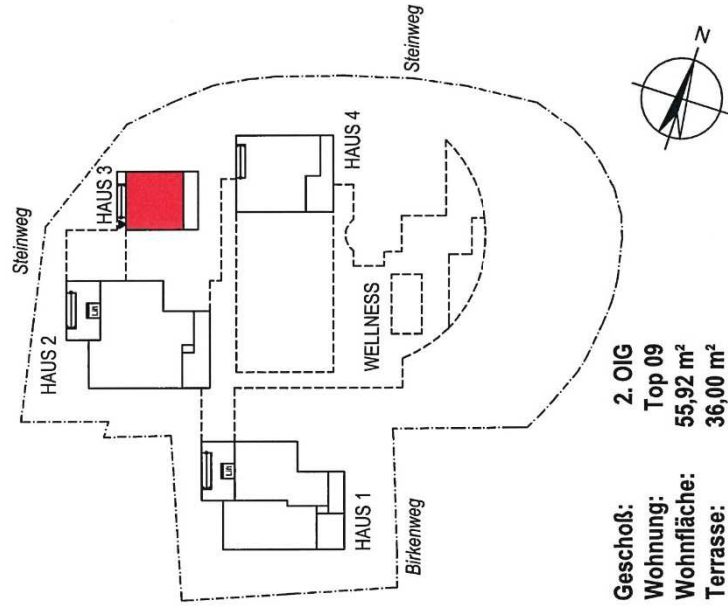
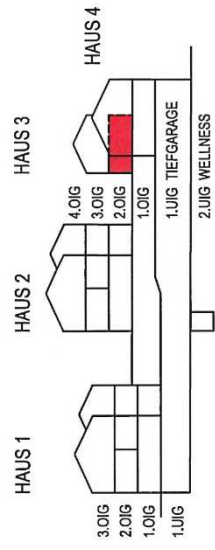
DATUM
14.06.2023

PLANVERFASSTER
L-BAU-ENGINEERING GmbH
Coulinstraße 30a, 4020 Linz

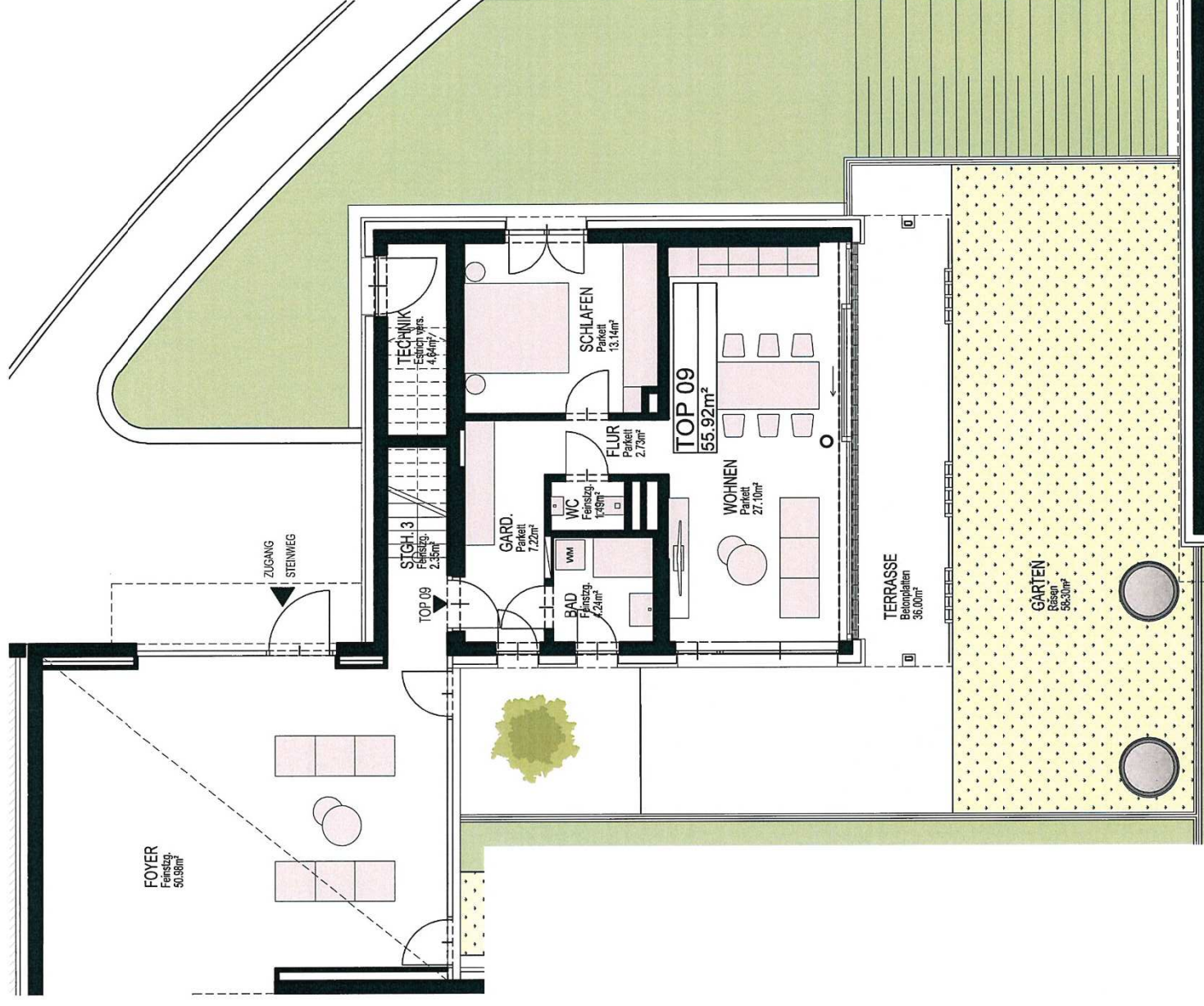


Im Zuge der Ausführungsplanung können sich noch geringfügige Änderungen ergeben. Die Einrichtung ist symbolisch dargestellt.

HAUS 3 - TOP 09



Geschoß: 2. OIG
Wohnung: Top 09
Wohnfläche: 55,92 m²
Terrasse: 36,00 m²
Garten: 58,30 m²



Maßstab 1:100
 0m 1m 2m 3m 4m 5m

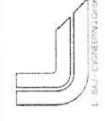
SEEPANORAMA NUERDORF AM ATTERSEE
STEINWEG
WOHNUNGSTYPENPLAN

PLANINHALT
TOP 09 - 2.OIG

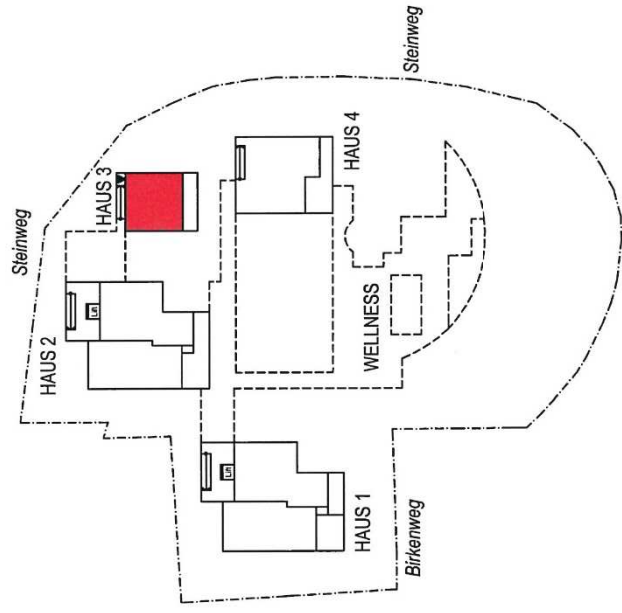
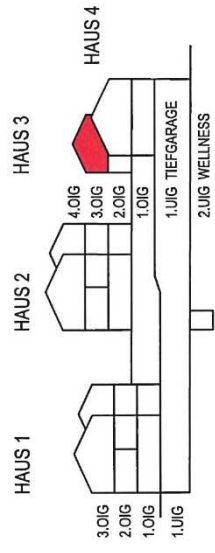
MASSSTAB
1:100

DATUM
14.06.2023

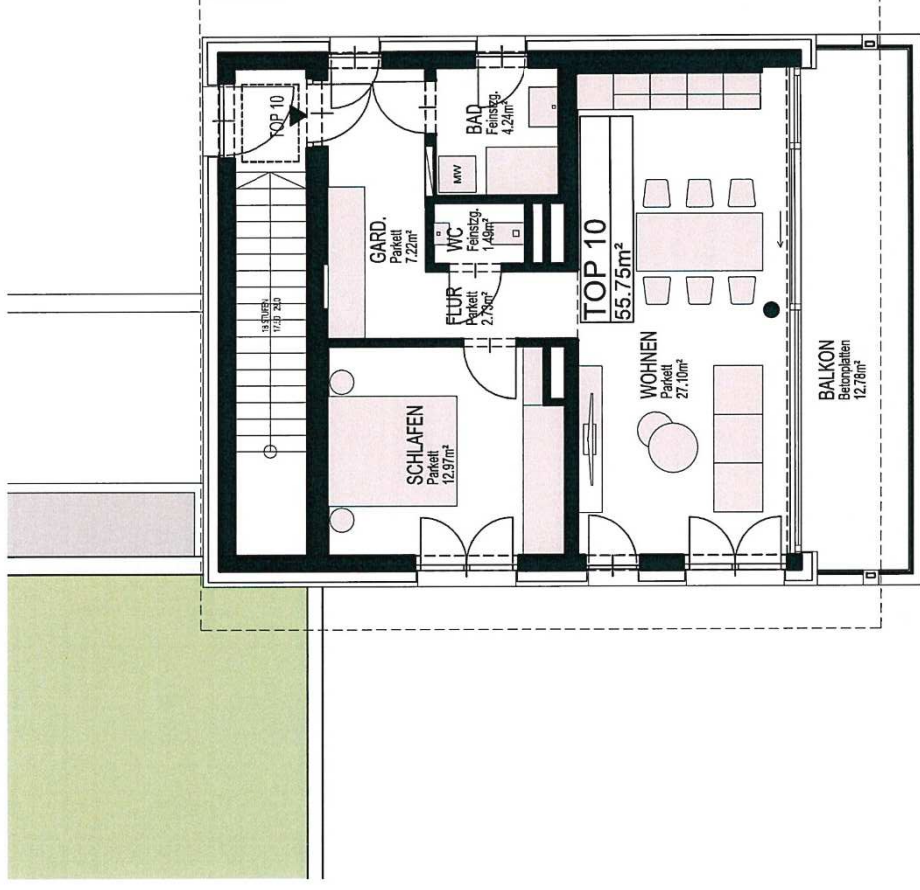
PLANVERFASSTER
L-BAU-ENGINEERING GmbH
 Coulinstraße 30a, 4020 Linz



HAUS 3 - TOP 10



Geschoß: 3. OIG
Wohnung: Top 10
Wohnfläche: 55,75 m²
Balkon: 12,78 m²



Maßstab 1:100



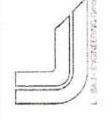
SEEPANORAMA NURDORF AM ATTERSEE
STEINWEG
WOHNUNGSTYPENPLAN

PLANINHALT
TOP 10 - 3.OIG

MASSSTAB
1:100

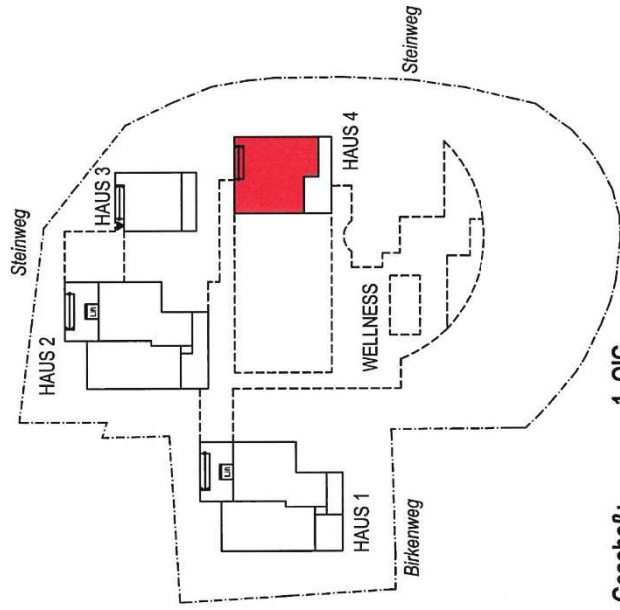
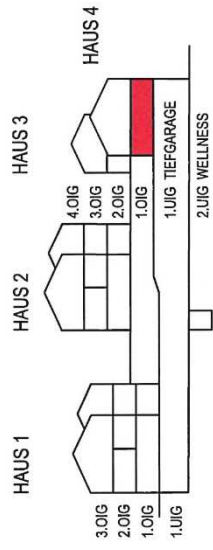
DATUM
14.06.2023

PLANVERFASSER
L-BAU-ENGINEERING GmbH
Coulinstraße 30a, 4020 Linz

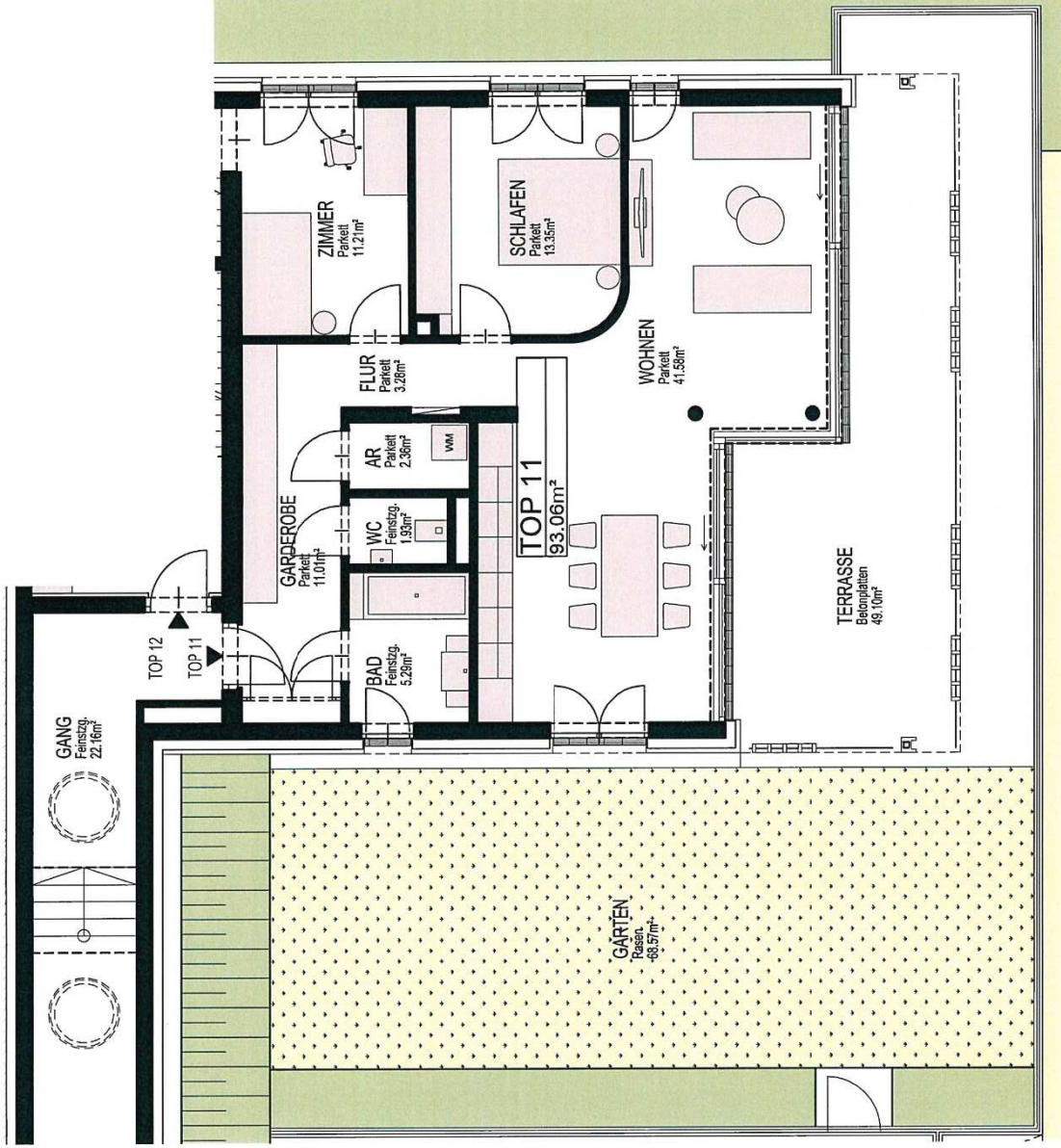


10
 Im Zuge der Ausführungsplanung können sich noch geringfügige Änderungen ergeben.
 Die Einrichtung ist symbolisch dargestellt.

HAUS 4 - TOP 11



Geschoß: 1. OIG
Wohnung: Top 11
Wohnfläche: 93,06 m²
Terrasse: 49,10 m²
Garten: 68,57 m²



Maßstab 1:100



SEEPANORAMA NURDORF AM ATTERSEE
STEINWEG
WOHNUNGSTYPENPLAN

PLANNHALT
TOP 11 - 1.OIG

MASSTAB
1:100

DATUM
14.06.2023

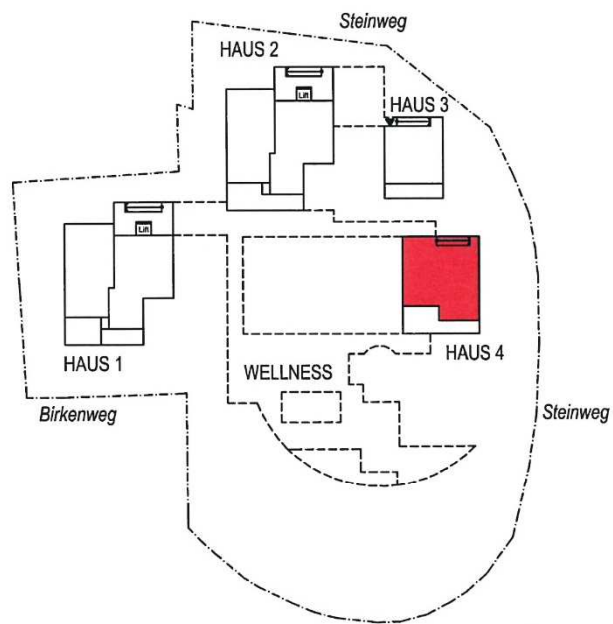
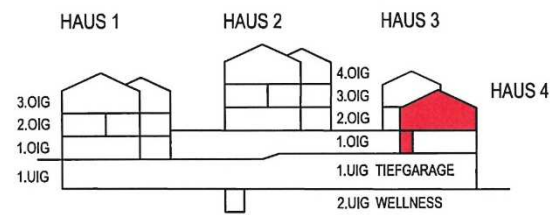
PLANVERFASSTER
L-BAU-ENGINEERING GmbH
Coulinstraße 30a, 4020 Linz



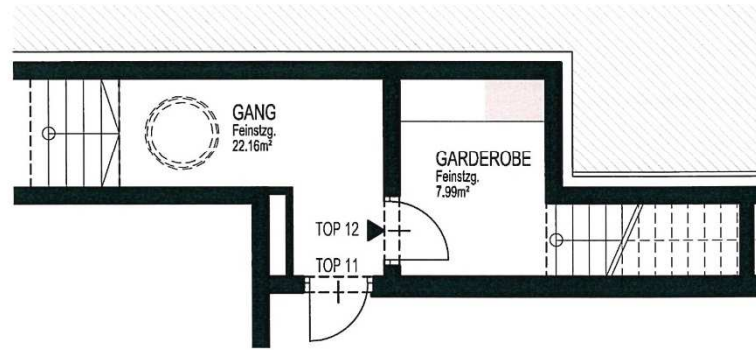
Im Zuge der Ausführungsplanung können sich noch geringfügige
 Änderungen ergeben.
 Die Einrichtung ist symbolisch dargestellt.



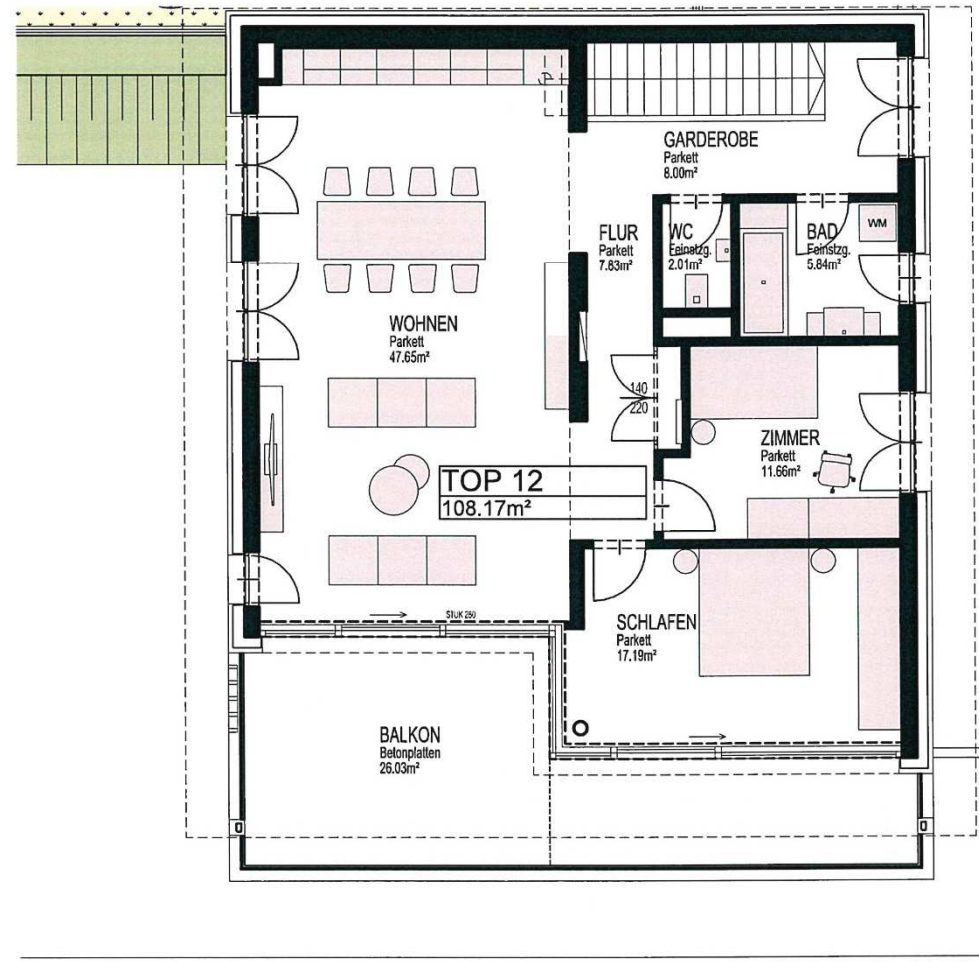
HAUS 4 - TOP 12



Geschoß: 2. OIG
Wohnung: Top 12
Wohnfläche: 108,17 m²
Balkon: 26,03 m²

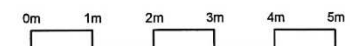


1.OIG - TOP 12



2.OIG - TOP 12

Maßstab 1:100



SEEPANORAMA NUßDORF AM ATTERSEE
STEINWEG
WOHNUNGSTYPENPLAN

PLANINHALT
TOP 12 - 1.+2.OIG

MASSTAB
1:100

DATUM
14.06.2023

PLANVERFASSER
L-BAU-ENGINEERING GmbH
Coulinstraße 30a, 4020 Linz



Im Zuge der Ausführungsplanung können sich noch geringfügige Änderungen ergeben.
 Die Einrichtung ist symbolisch dargestellt.